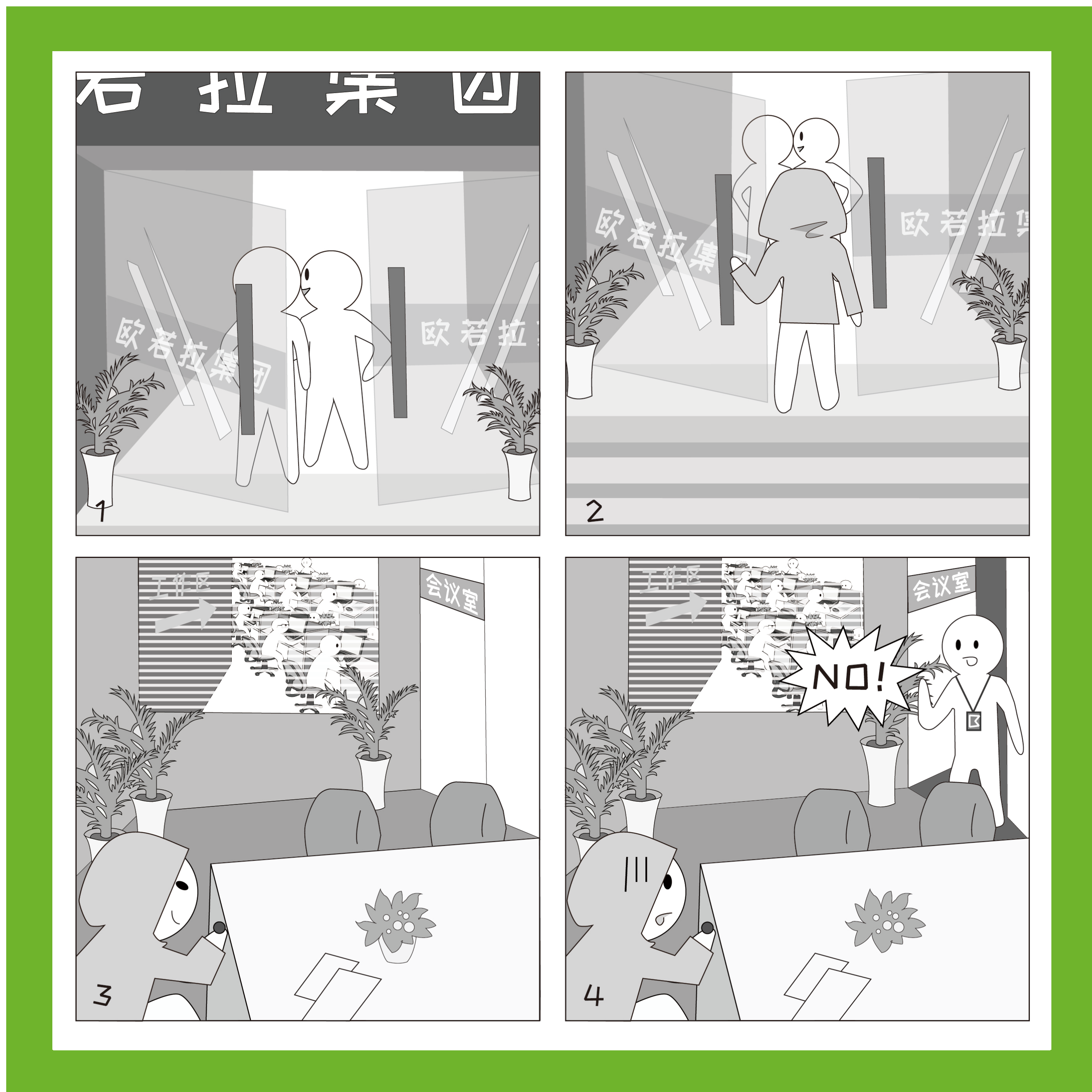


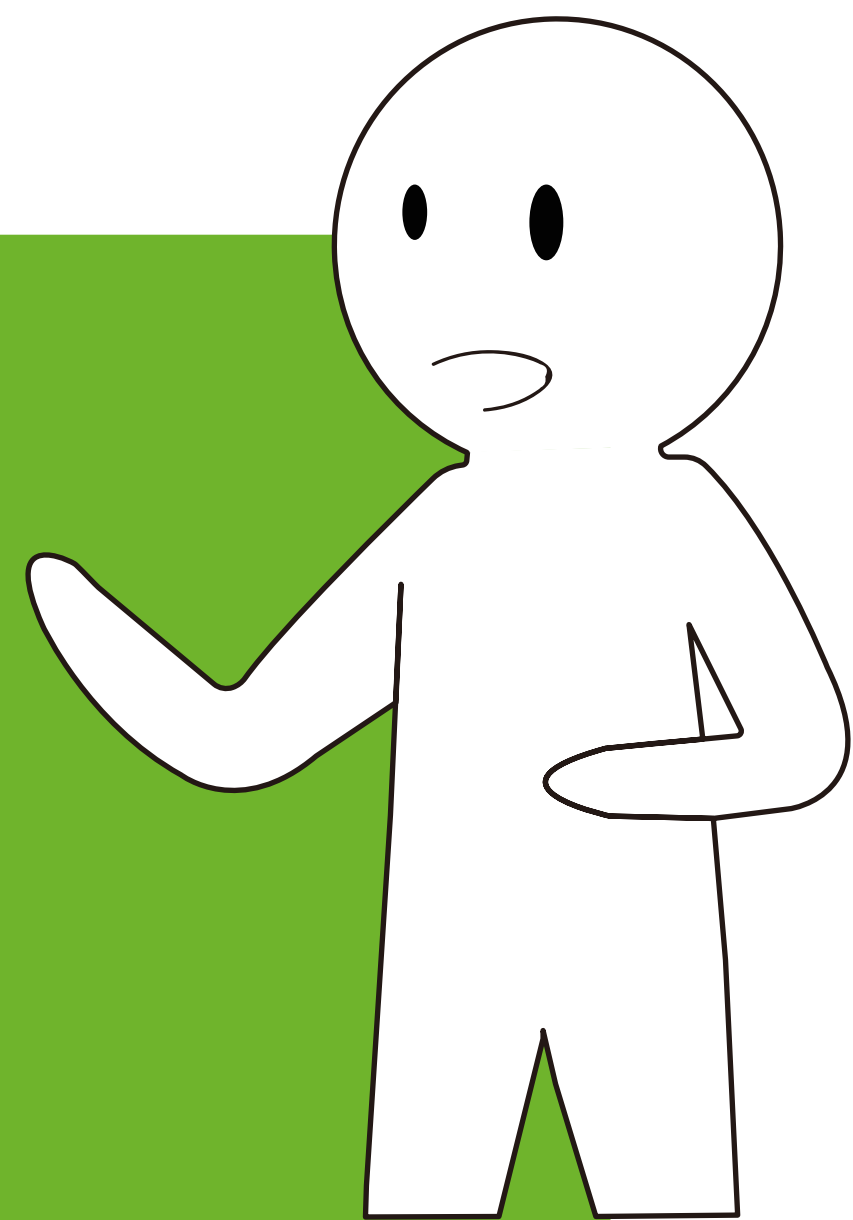
信息安全意识漫谈

——陌生人进入



安全建议

- 收取快递在门外进行;
- 带外人进入要前台登记并全程陪同;
- 进出大门时注意是否有尾随人员;
- 对于不能自动闭合的大门注意随手关门。



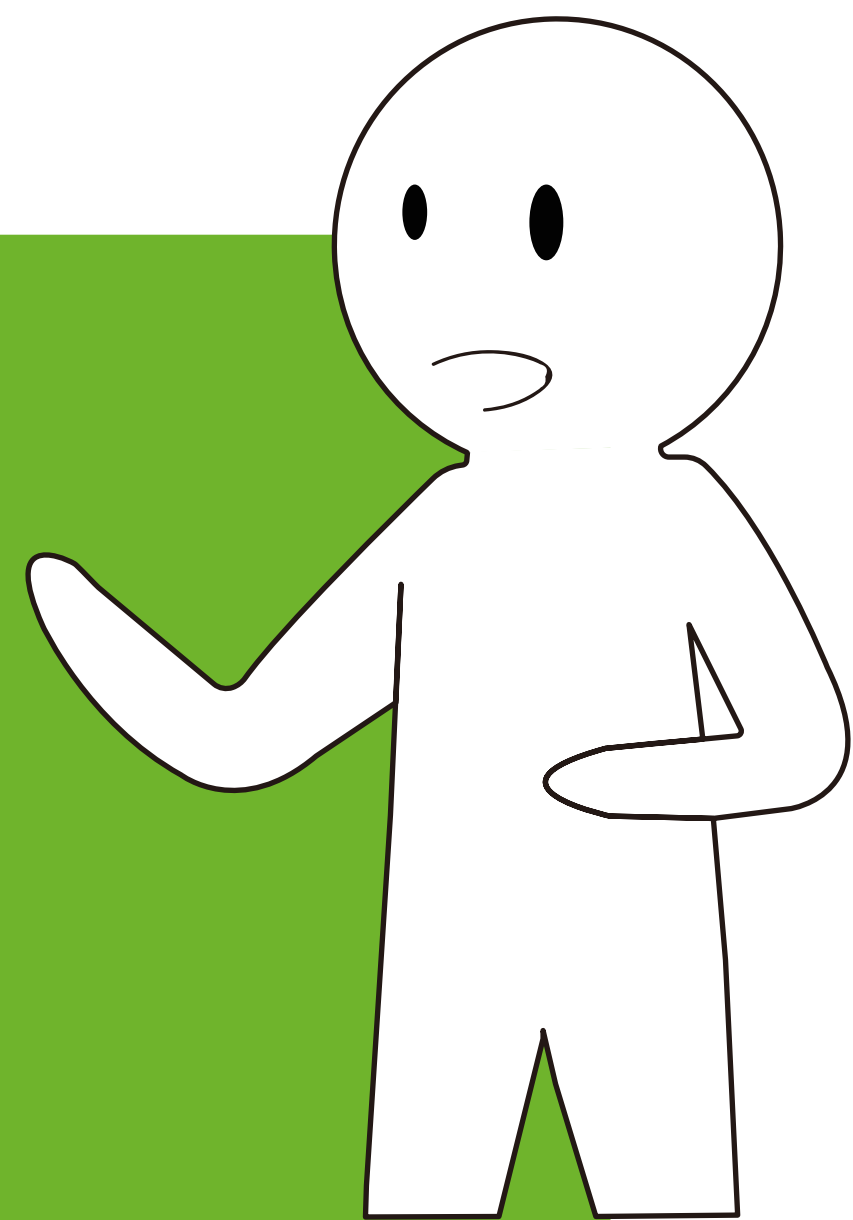
信息安全意识漫谈

——锁屏



安全建议

- ▶ 短时间离开电脑请按win+L键锁屏;
- ▶ 长时间离开电脑建议关机;
- ▶ 日常请设置屏保程序，建议在10分钟以内自动启动，并勾选“恢复时显示登陆屏幕”，以免离开电脑忘记锁屏。



信息安全意识漫谈

——私搭WI-FI



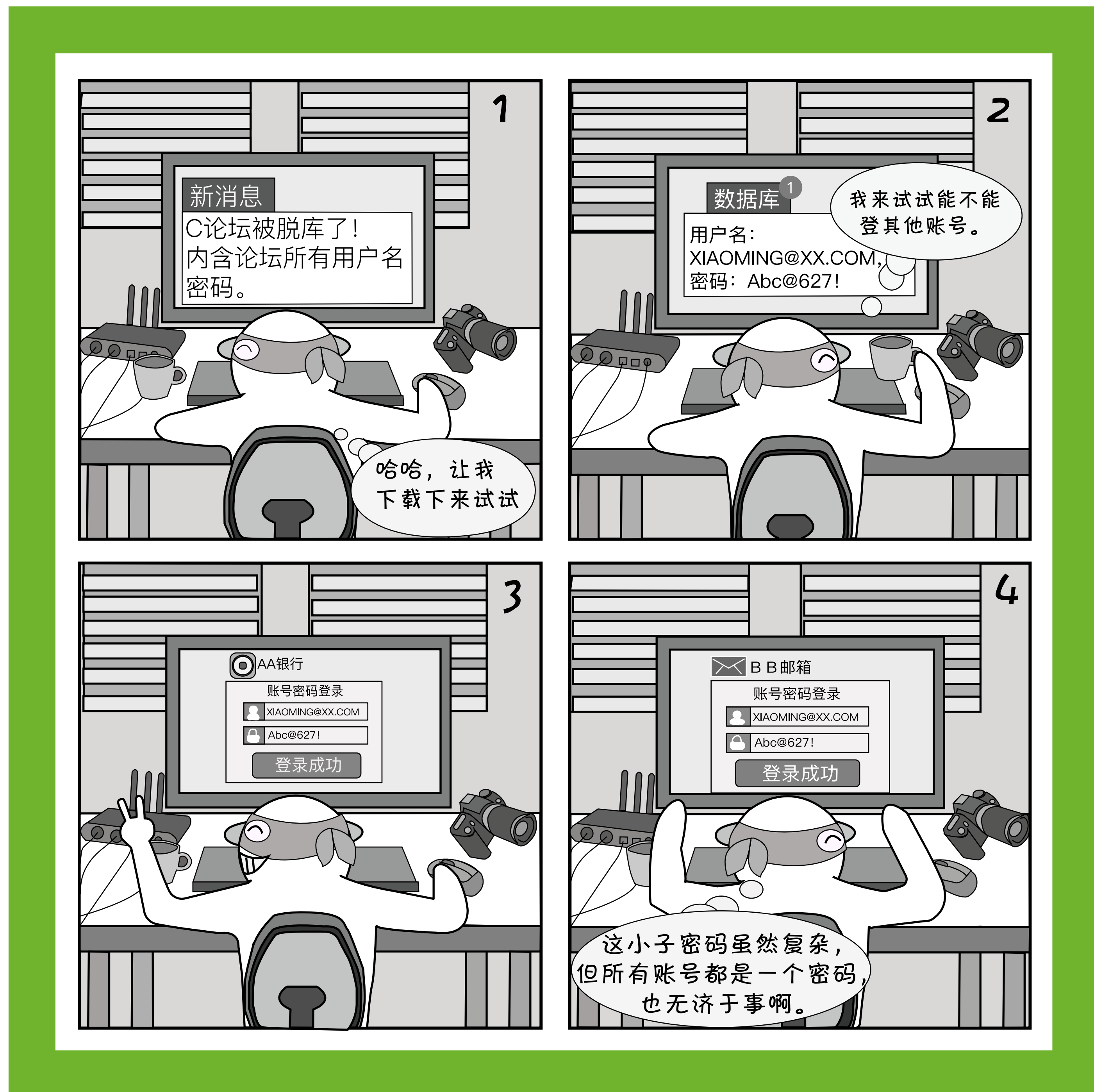
安全建议

- 在办公网络架设无线路由器必须经过公司批准并进行安全检查;
- 认证方式使用安全的WPA2算法;
- 建议隐藏SSID，绑定接入设备的MAC地址;
- WI-FI密码必须8位以上，包含大小写，数字和标点符号，定期改密码。



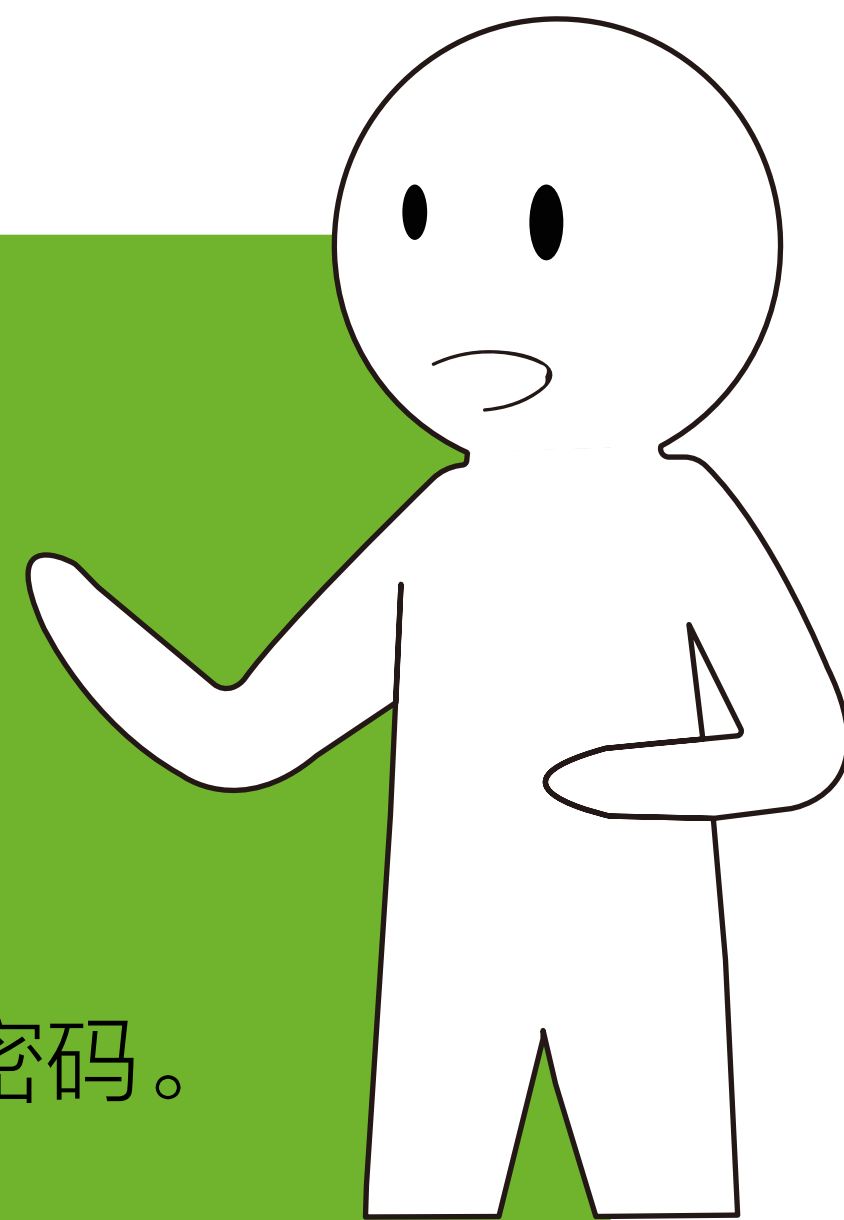
信息安全意识漫谈

——密码分级



安全建议

- 不同网站 / 应用的账号设置不同的密码是最安全的;
- 也可以按账号重要程度进行分级, 不同级账号设置不同密码, 同一级账号设置相同或相似密码;
- 爆发拖库事件时第一时间修改自己的相应级别的账号密码。



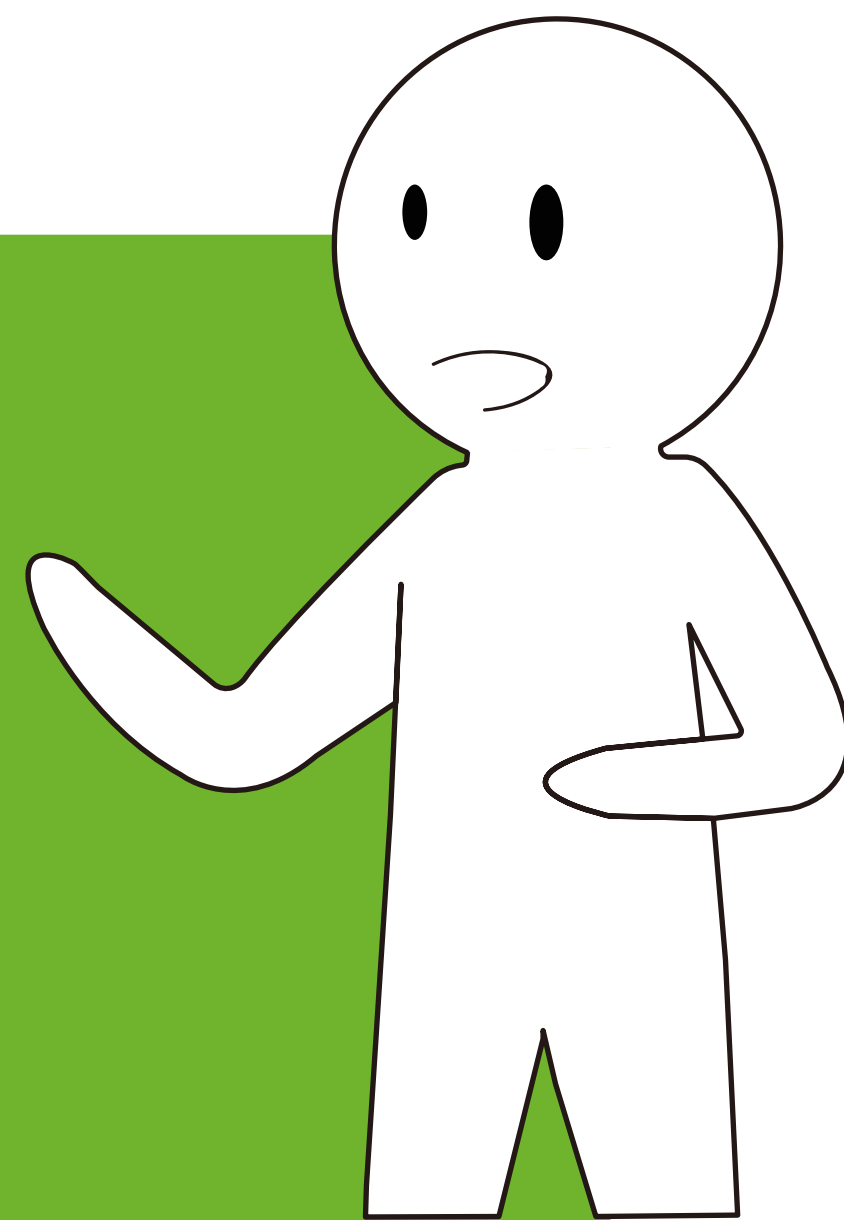
信息安全意识漫谈

——系统更新



安全建议

- 建议打开操作系统和各种应用的自动安装更新，或有更新时提示；
- 建议得知漏洞或更新通告后，了解漏洞详情，对于重要的更新第一时间手工安装。



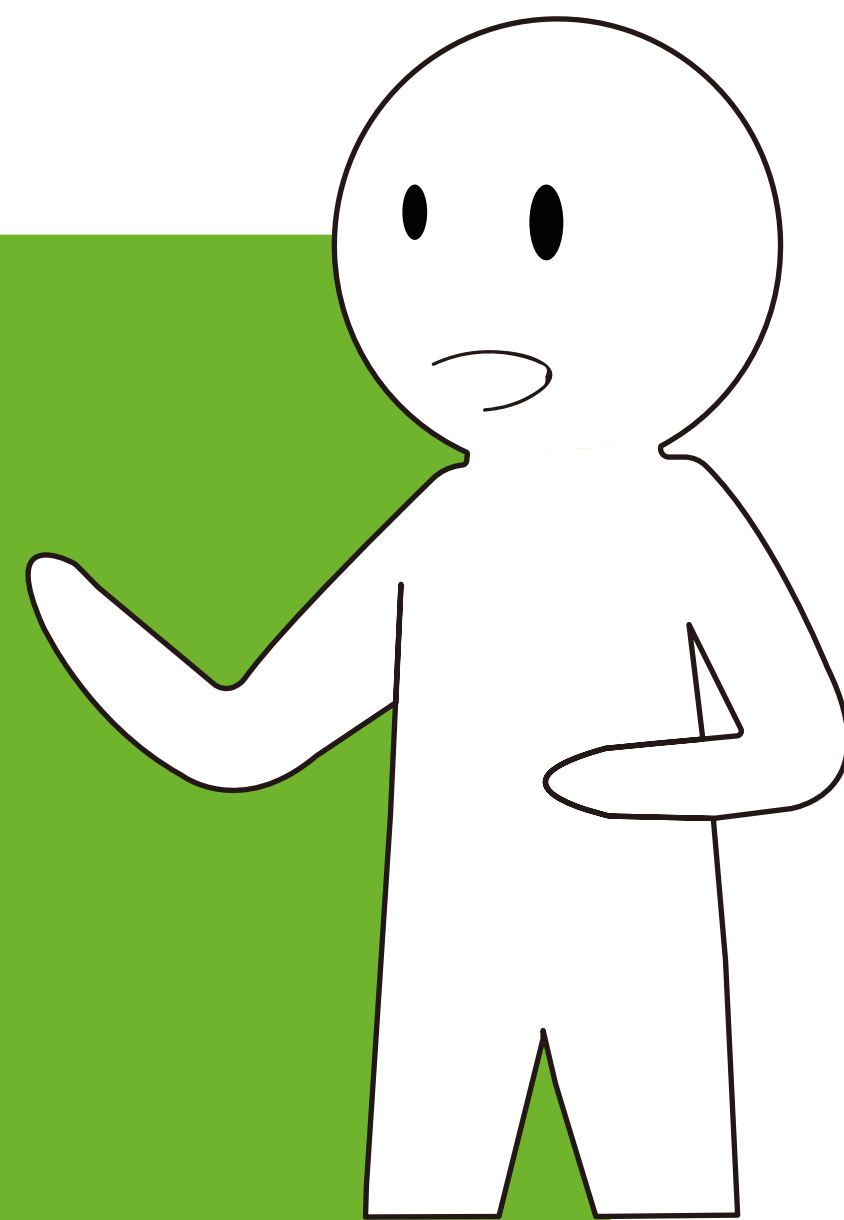
信息安全意识漫谈

——数据备份



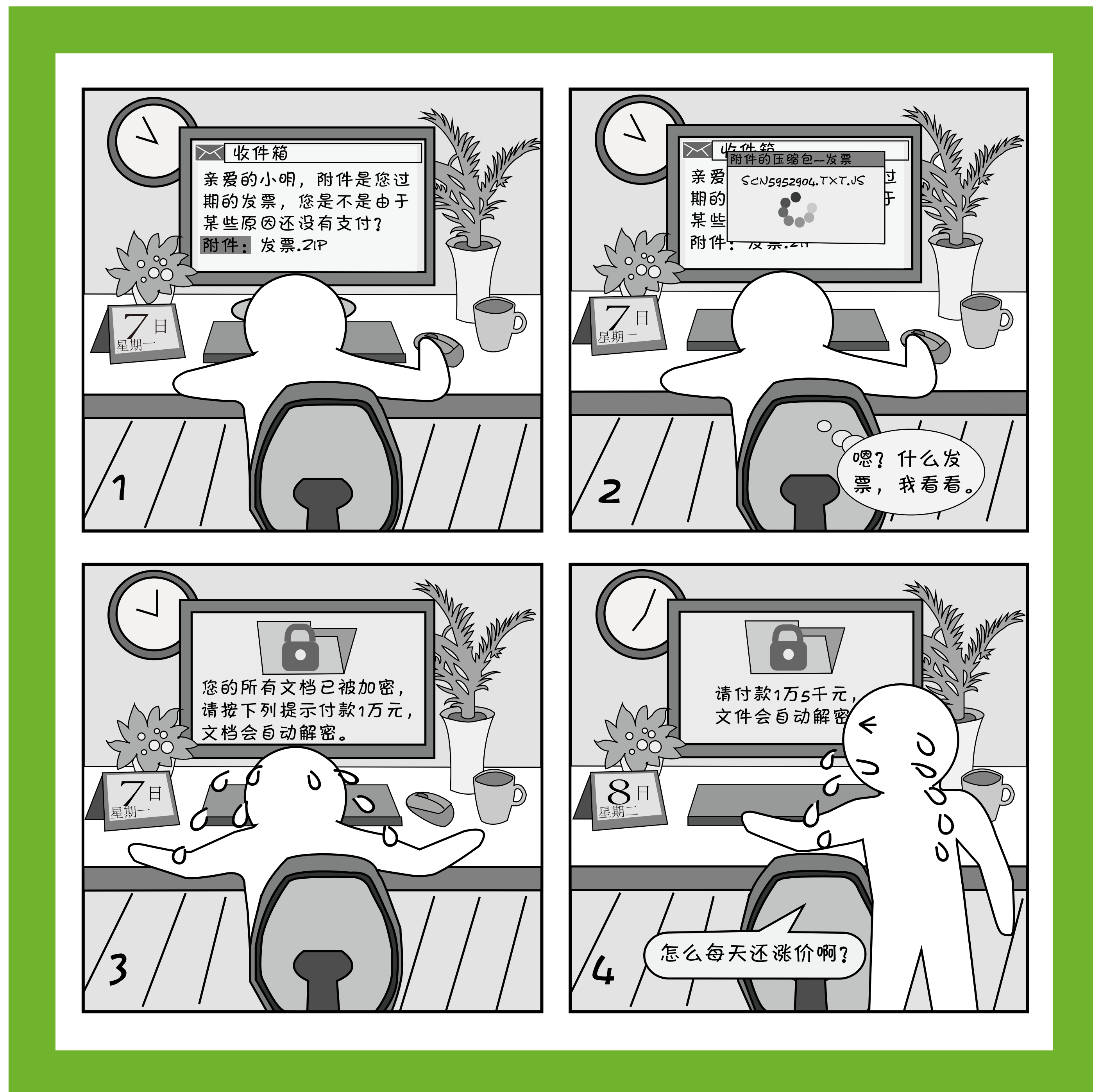
安全建议

- 个人电脑上的重要数据要定期备份到备份服务器或移动硬盘；
- 备份时注意数据要加密，建议使用加密盘，备份整个加密盘原始文件。



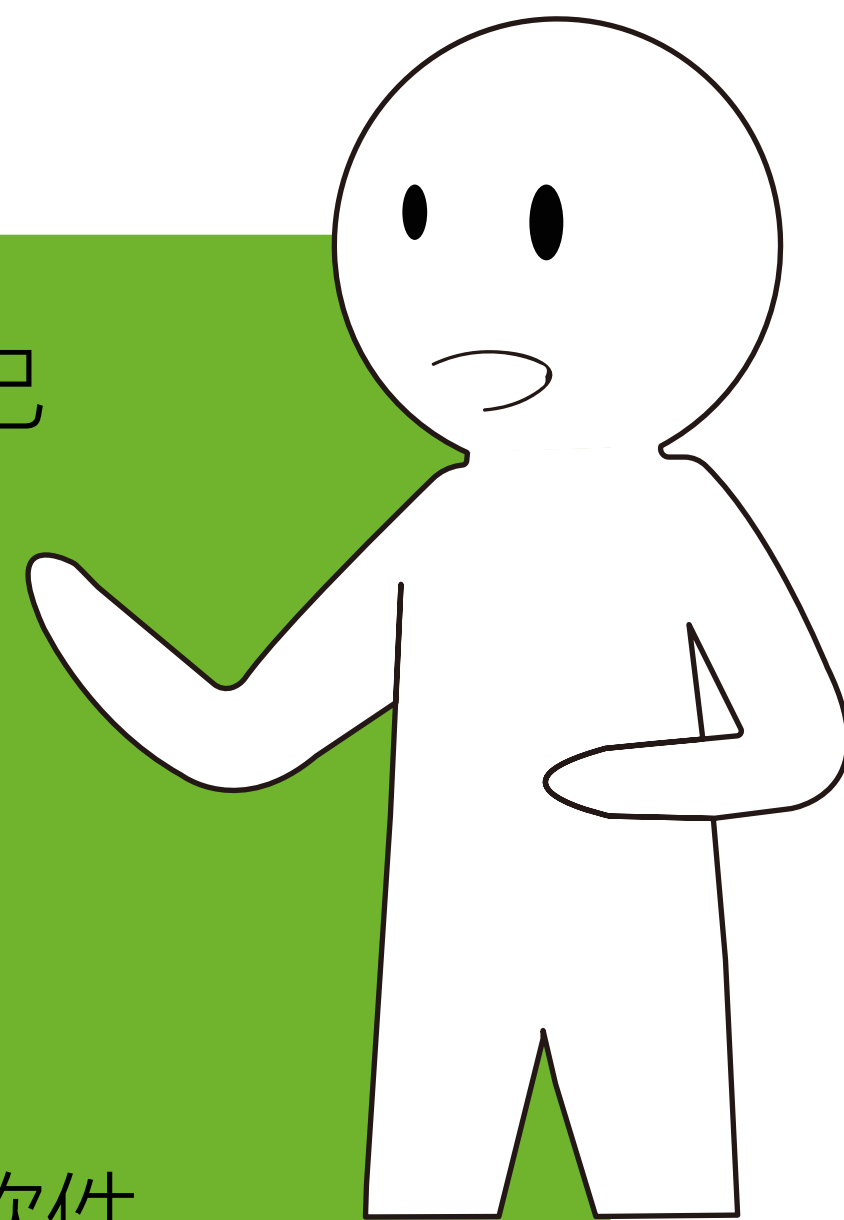
信息安全意识漫谈

——附件病毒



安全建议

- 确保自己的邮件客户端禁止访问执行文件，可以给自己发一个.exe后缀的文件测试一下；
- 要认为所有类型的文件都可能带病毒，不仅仅是exe/js/bat为后缀的可执行文件；
- 虽然你必须要装防病毒软件，但不要完全相信防病毒软件。



信息安全意识漫谈

——私建工作聊天群



安全建议

- 工作相关聊天群尽量使用单位搭建的有专人进行人员维护的即时通讯服务；
- 公共即时通讯平台上的聊天群(如微信、QQ)中，管理员要严格审核加群人员,并及时踢出离职或离开项目组人员；
- 聊天群中尽量不要发送敏感信息和文档，以防无关人员知悉。



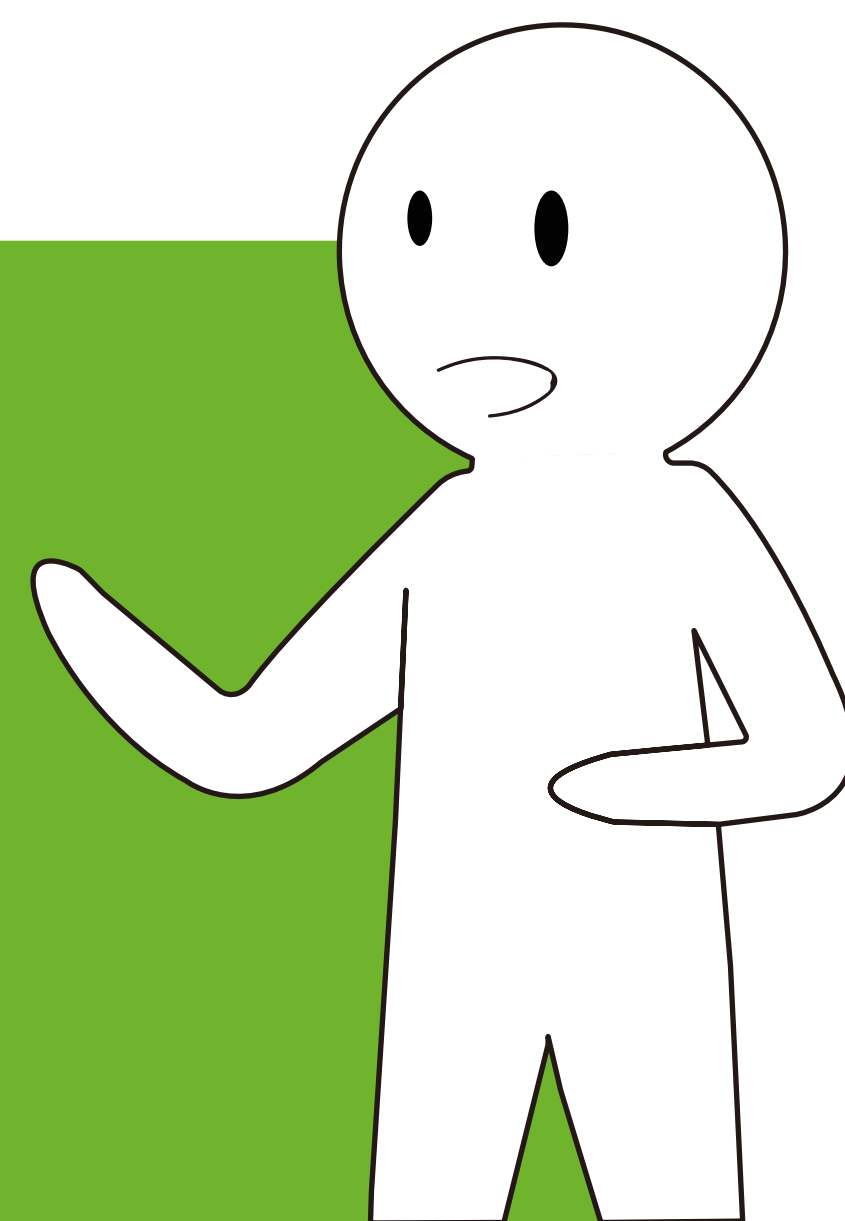
信息安全意识漫谈

——外部打印



安全建议

- 外部打印时务必在U盘上打开并打印，不要拷贝到打印社电脑上；
- 有条件的可以用防拷贝U盘，可以防止将U盘文件刻意拷贝到电脑上。



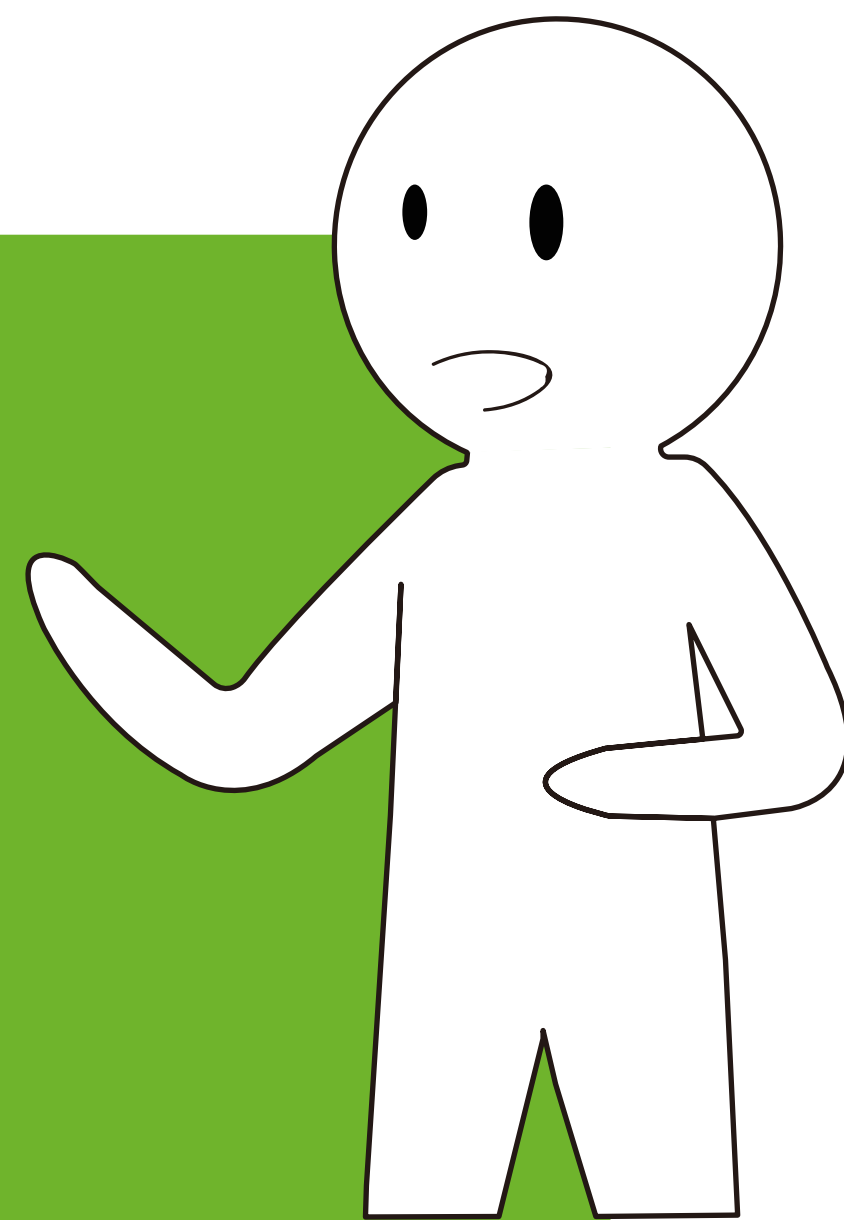
信息安全意识漫谈

——敏感资料随意分发



安全建议

- 各种方案, 合同, 报告, 代码等比较敏感的文件在分发时务必注意密级以及单位授权的扩散范围;
- 若发现网上有单位相关的敏感文件, 请立即通知单位安全保密人员进行投诉和删除。



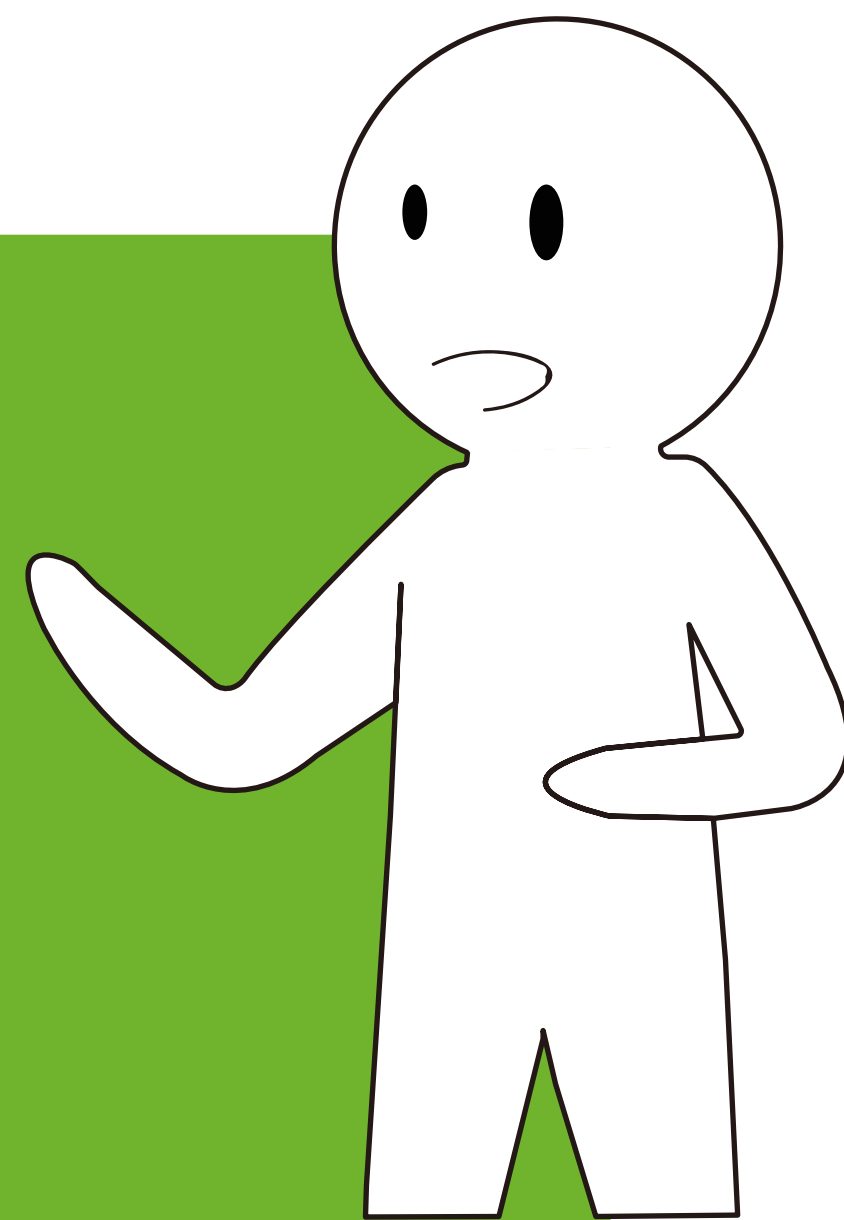
信息安全意识漫谈

——内网违规外联



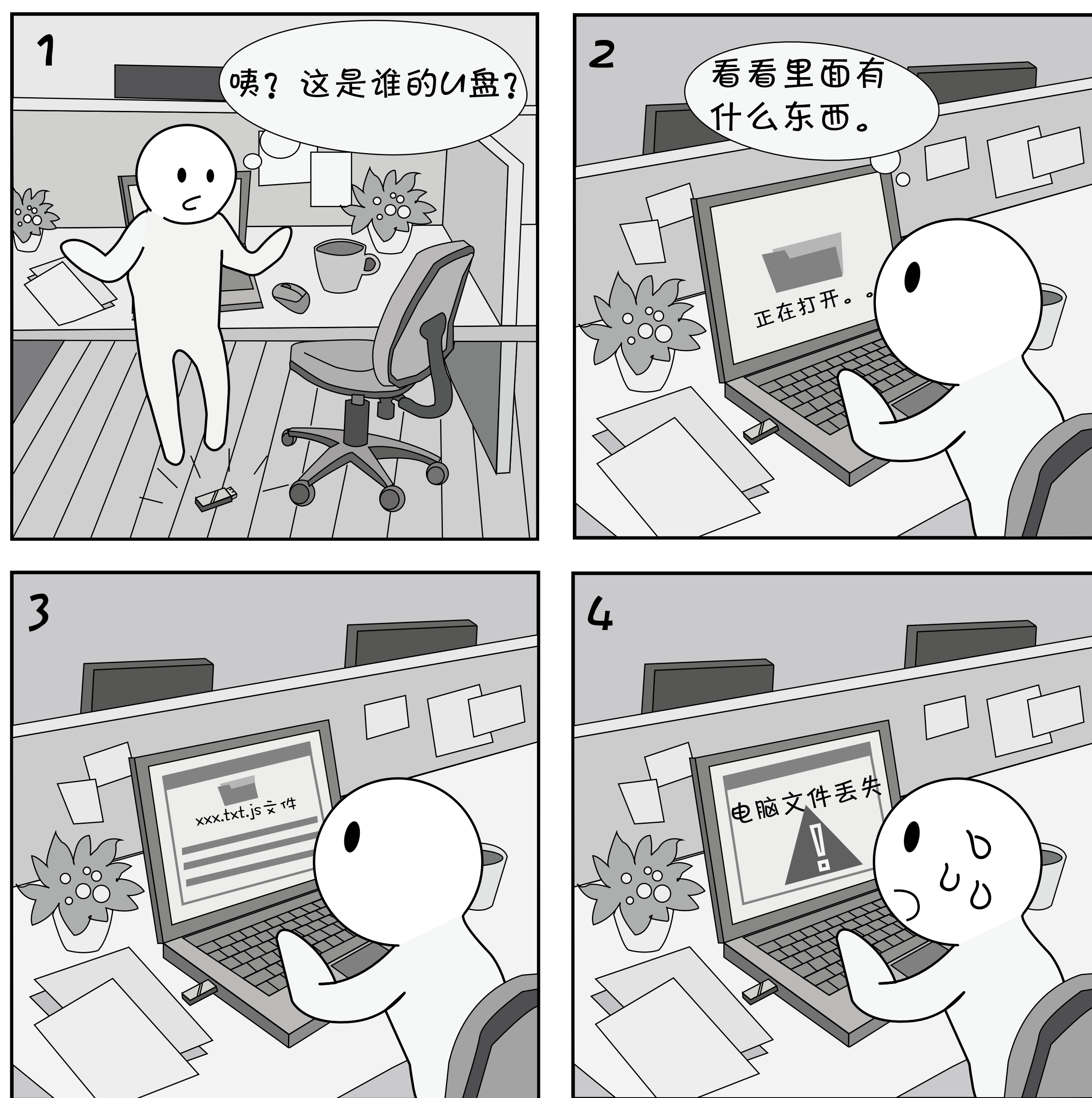
安全建议

- 根据单位规定，禁止连接外网的网络坚决不能连接；
- 同样需要注意的是，外来电脑禁止链接内部网络。



信息安全意识漫谈

——不明U盘



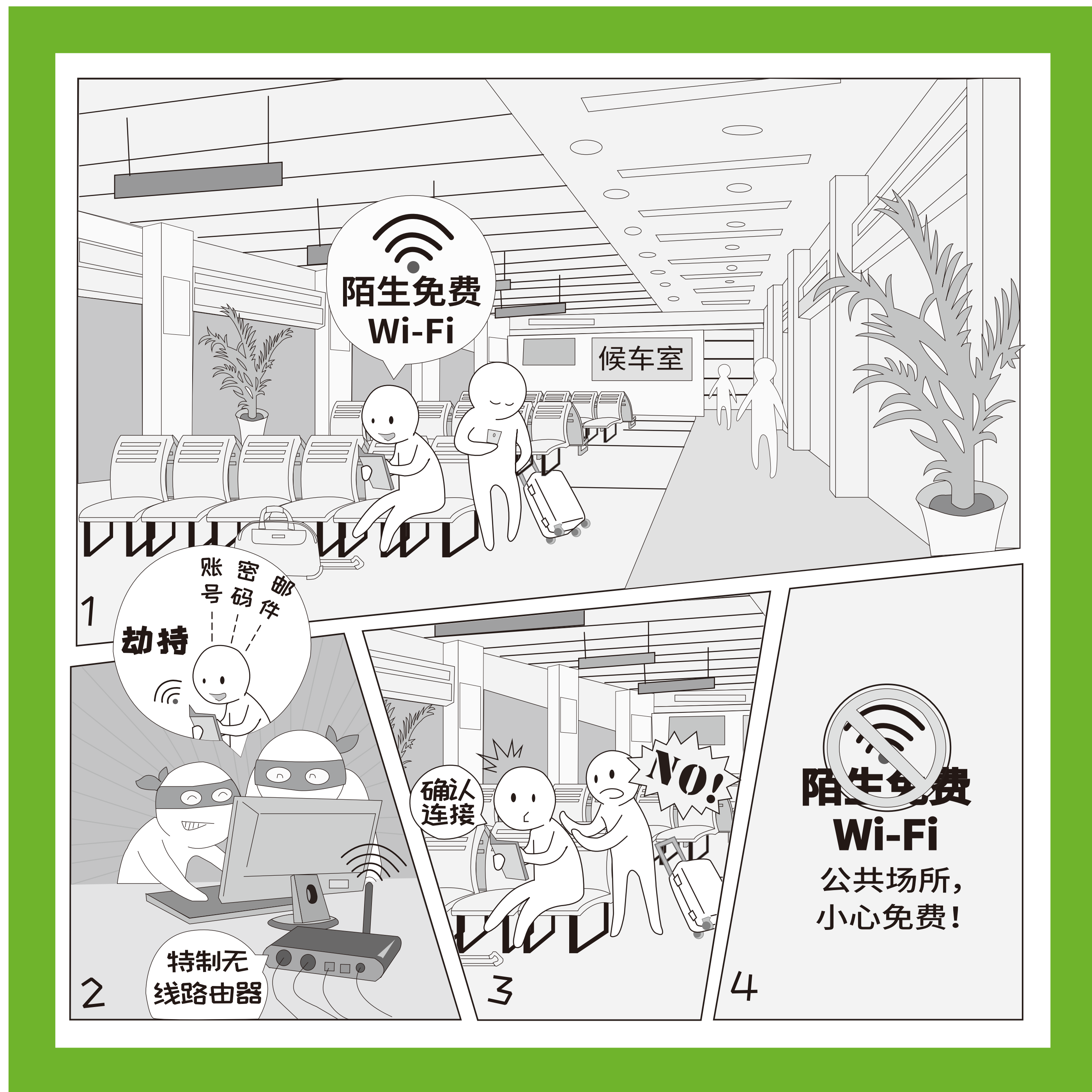
安全建议

- 建议不要直接把不明来源的存储设备连接到办公电脑上, 以免造成数据丢失;
- 电脑关闭系统“自动播放”功能, 打开“设置”“设备”“自动播放”, 选择“关闭”;
- 插入U盘后先用杀毒软件进行扫描。



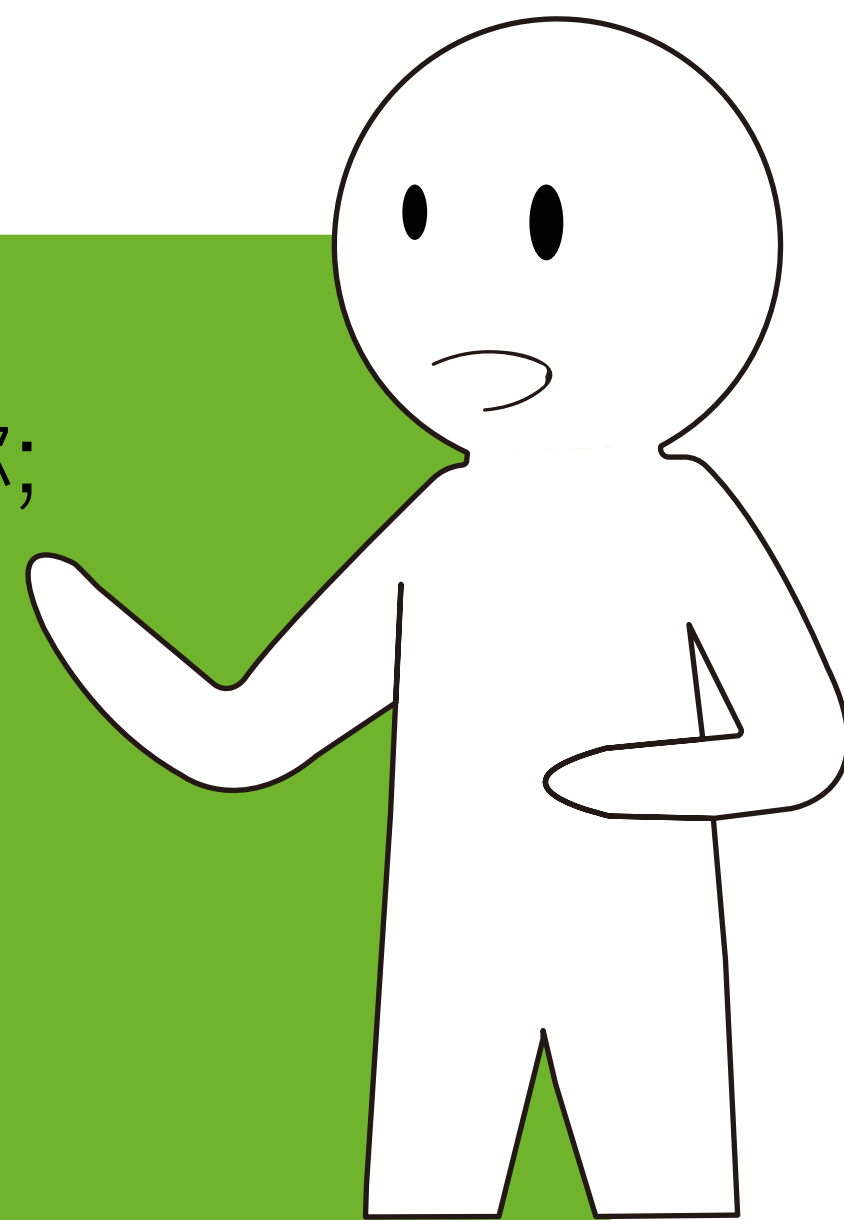
信息安全意识漫谈

——免费Wi-Fi



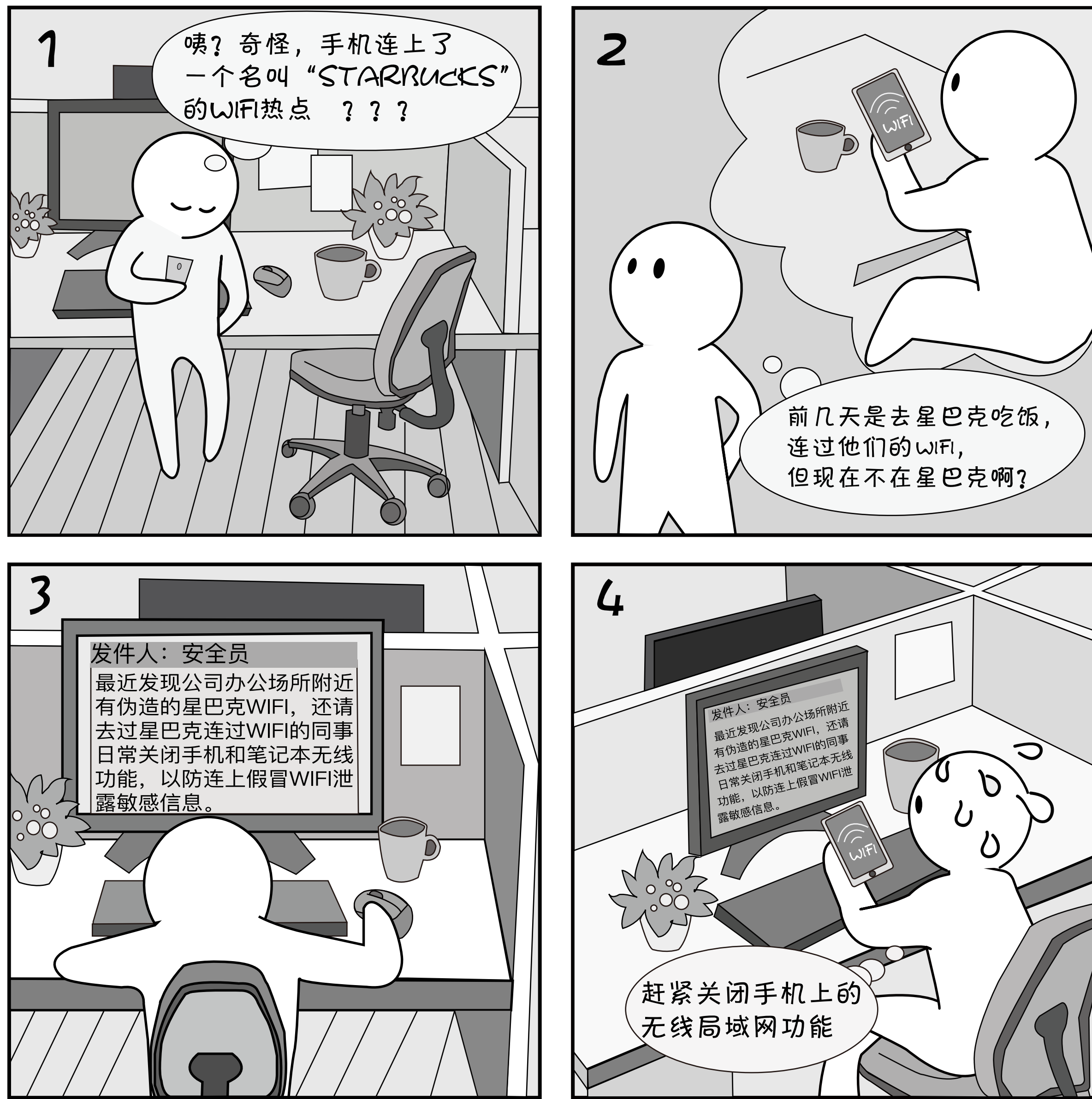
安全建议

- 在公共场合连接Wi-Fi时请同商家仔细确认Wi-Fi名称;
- 没有密码的公共Wi-Fi请慎用;
- 在使用支付APP时请使用运营商4G网络, 不要使用公共Wi-Fi。



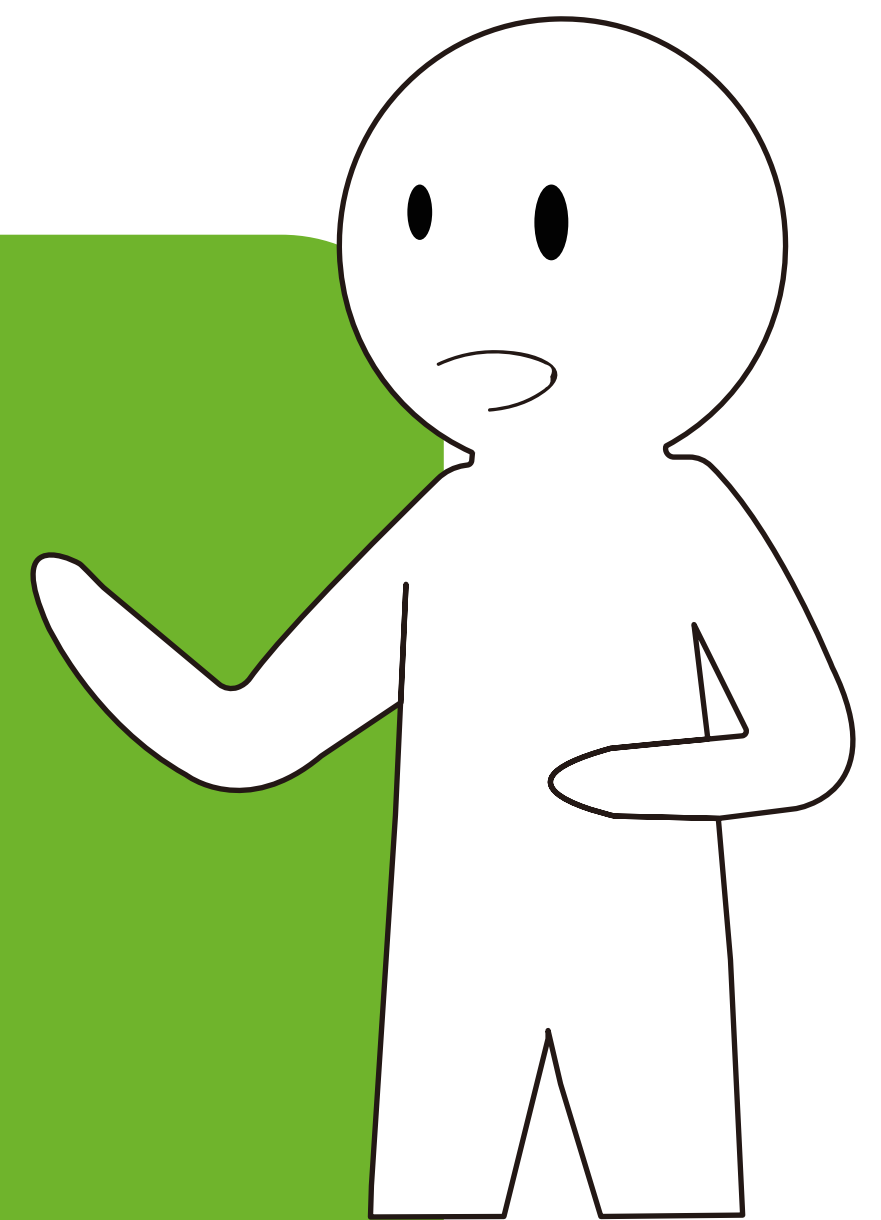
信息安全意识漫谈

——WI-FI自动连接



安全建议

- 日常不用WI-FI时关闭手机和笔记本的无线局域网功能, 以防自动连接恶意WI-FI;
- 当手机或笔记本连接上WI-FI后, 留意连接到的WI-FI热点名称。



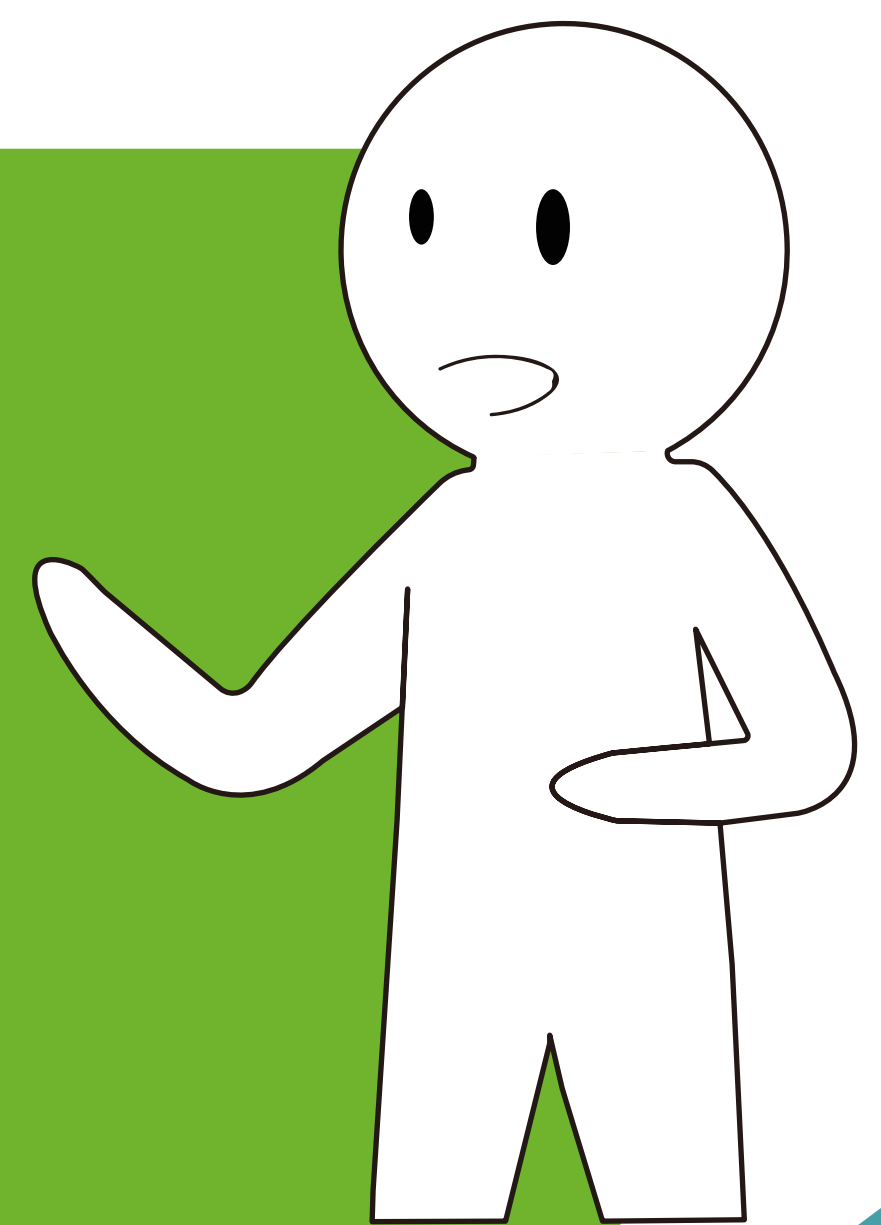
信息安全意识漫谈

——WI-FI万能钥匙



安全建议

- 建议不要使用WI-FI万能钥匙类APP;
- 如果必须使用建议关掉自动上传密码功能。



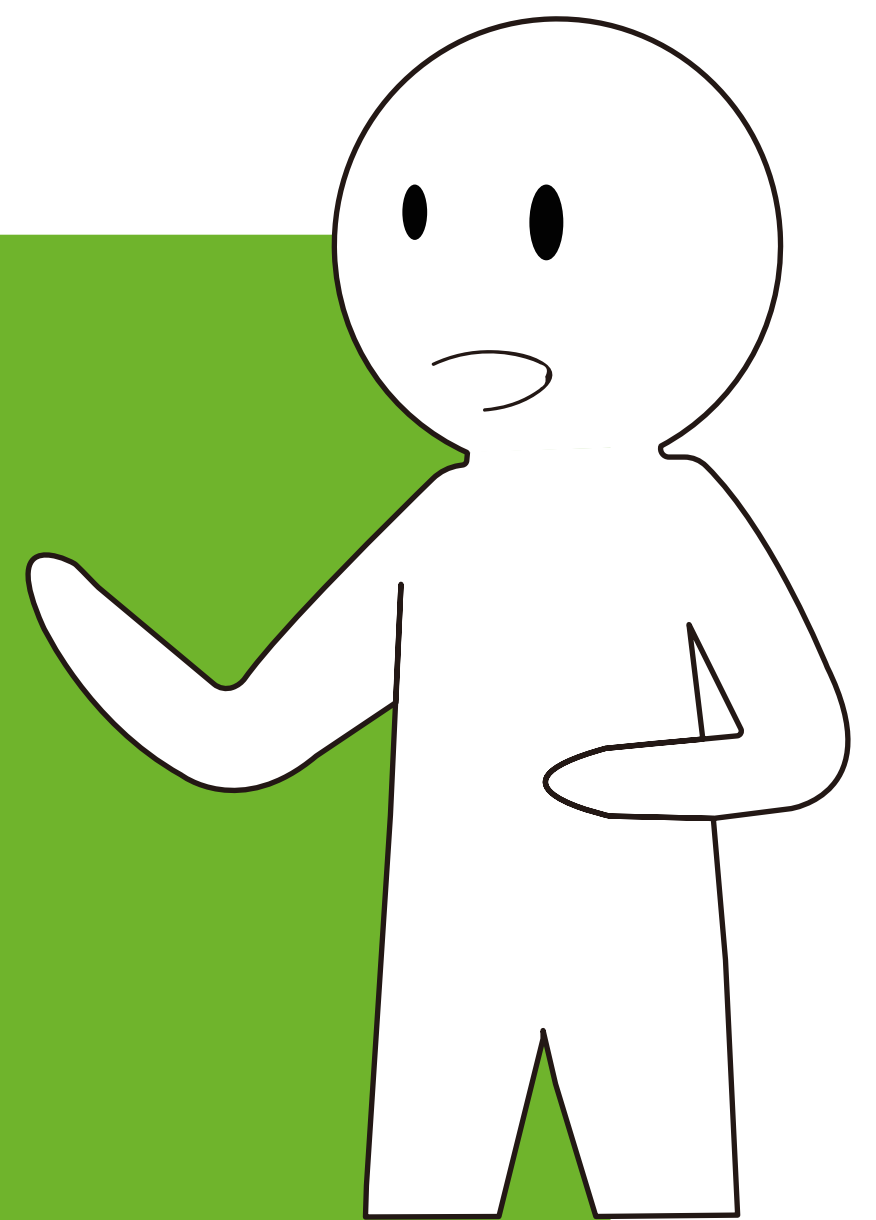
信息安全意识漫谈

——弱口令



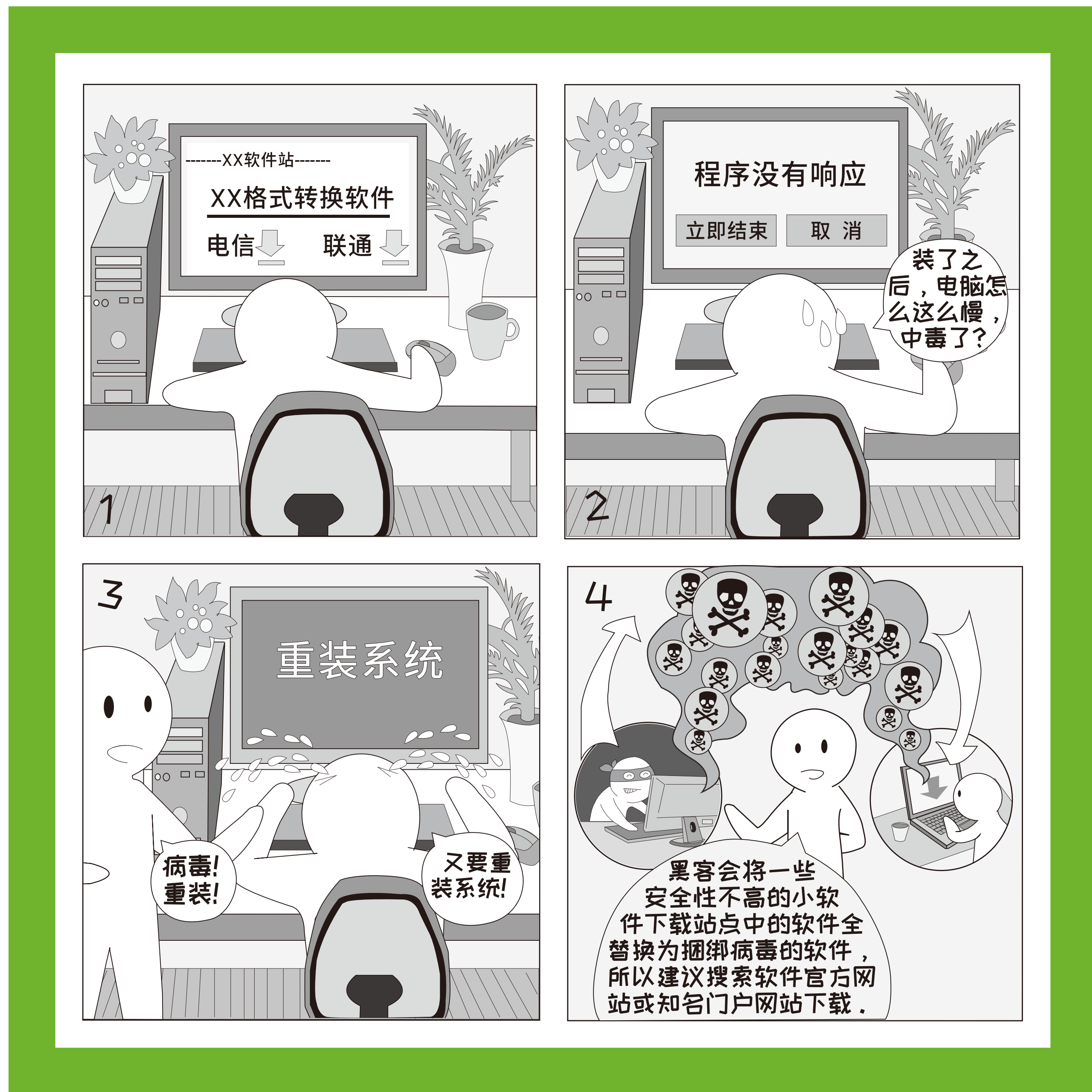
安全建议

- 包含大小写字母，数字和标点符号，位数在8位以上；
- 不能包含名字，生日，手机号或车牌号；
- 定期修改各种密码，如三个月和半年。



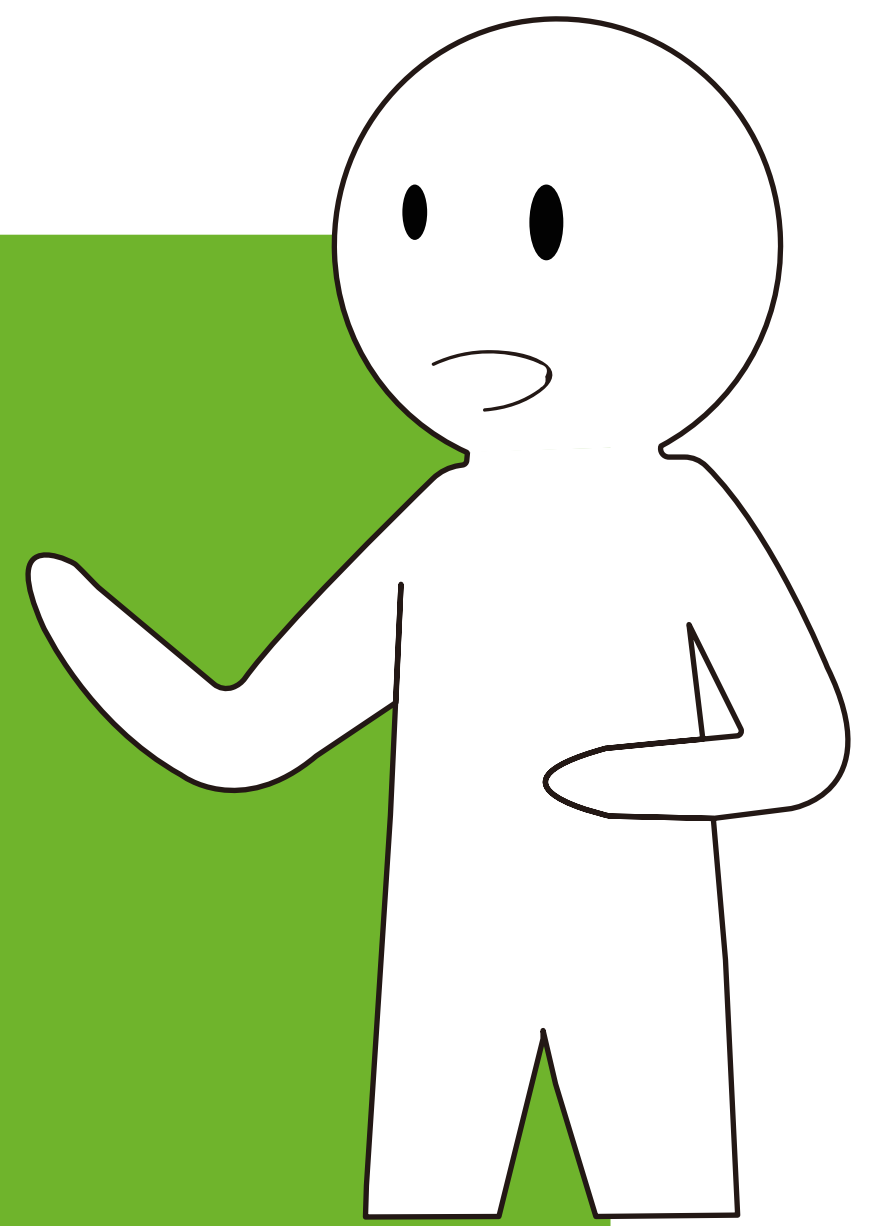
信息安全意识漫谈

——软件下载



安全建议

- 建议搜索该软件的官方网站，到官方网站下载；
- 下载后用MD5工具查看下载软件的MD5值，并同官方网站公布的MD5值做对比，如果不一样则肯定被修改过。



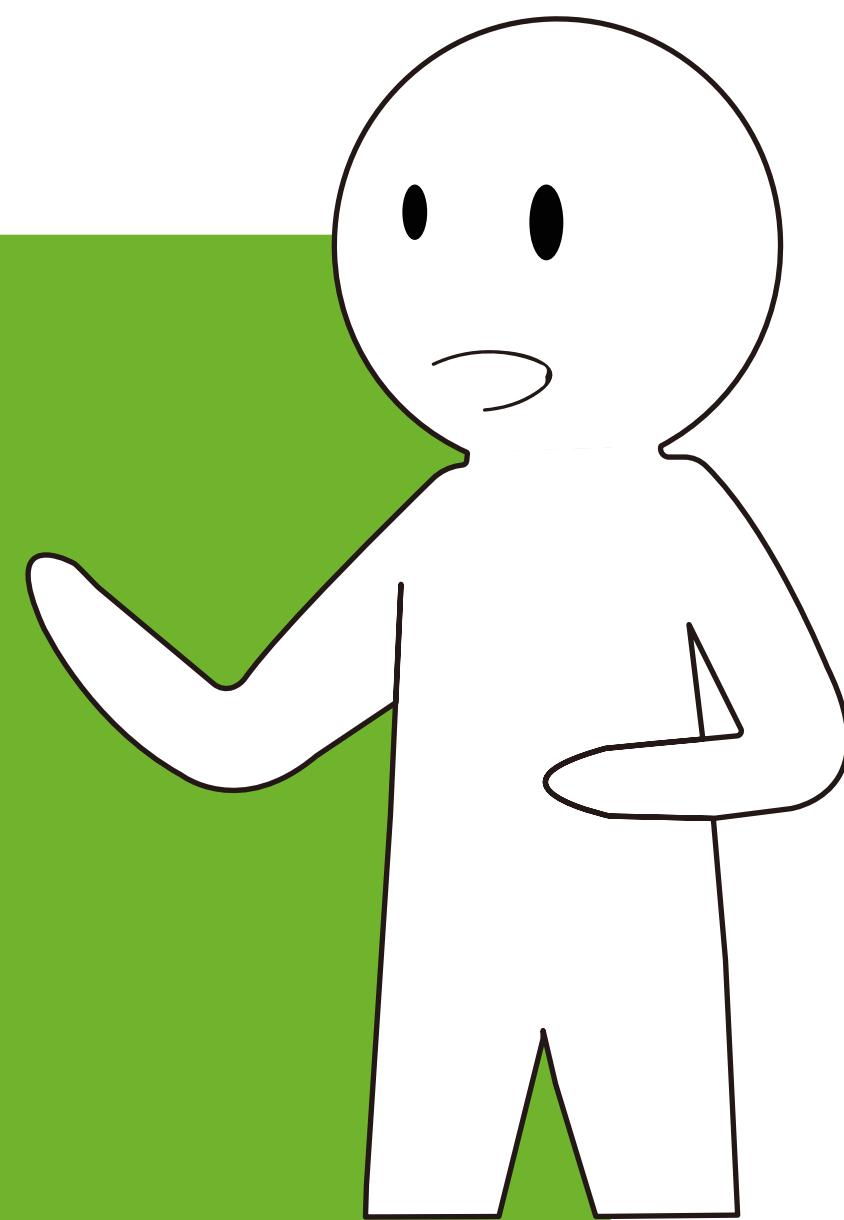
信息安全意识漫谈

——钓鱼邮件



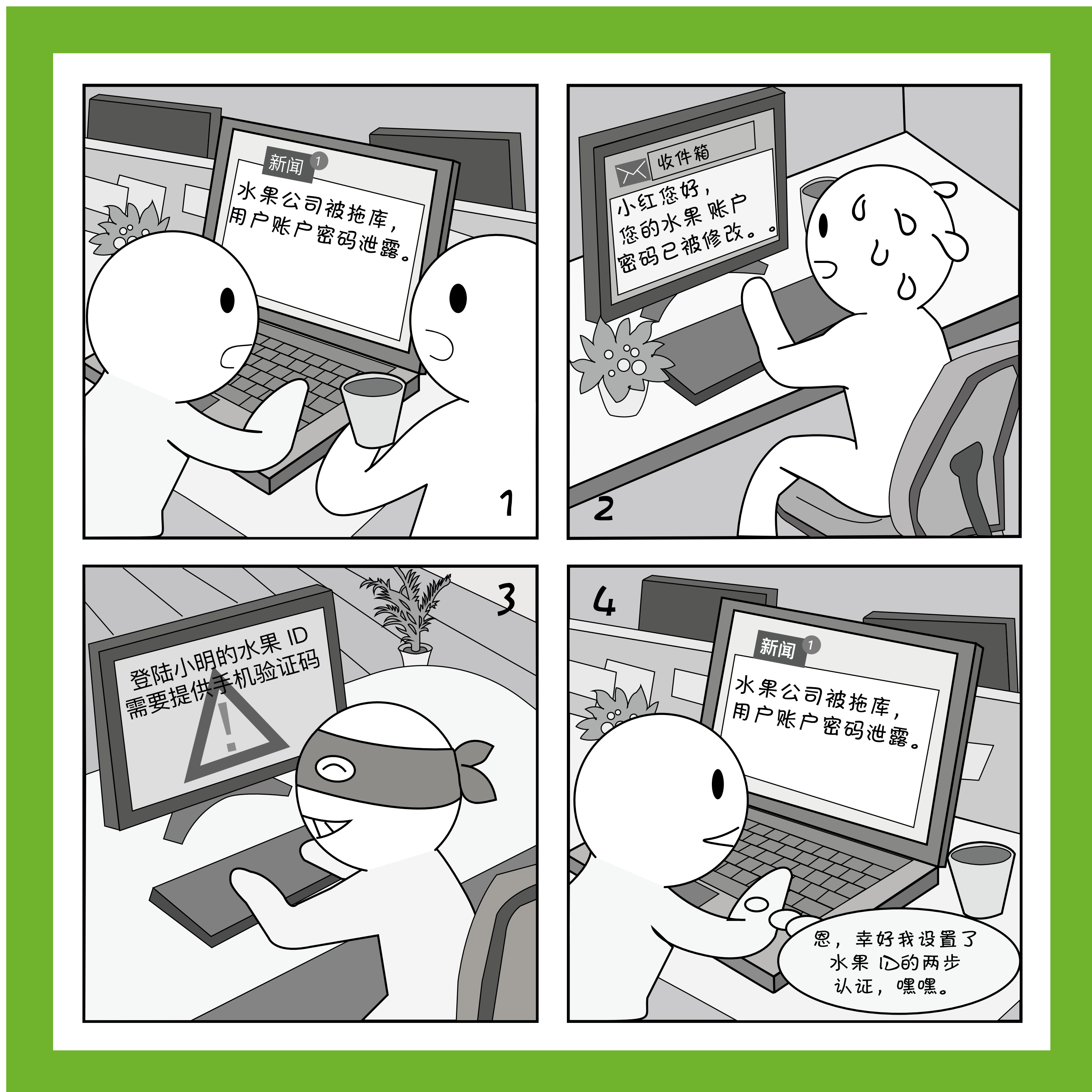
安全建议

- 遇到索要敏感信息的邮件首先要保持冷静、提高警惕；
- 如果对邮件所说内容不知情，请勿点击链接或回复，直接电话向发件人代表的人员确认。



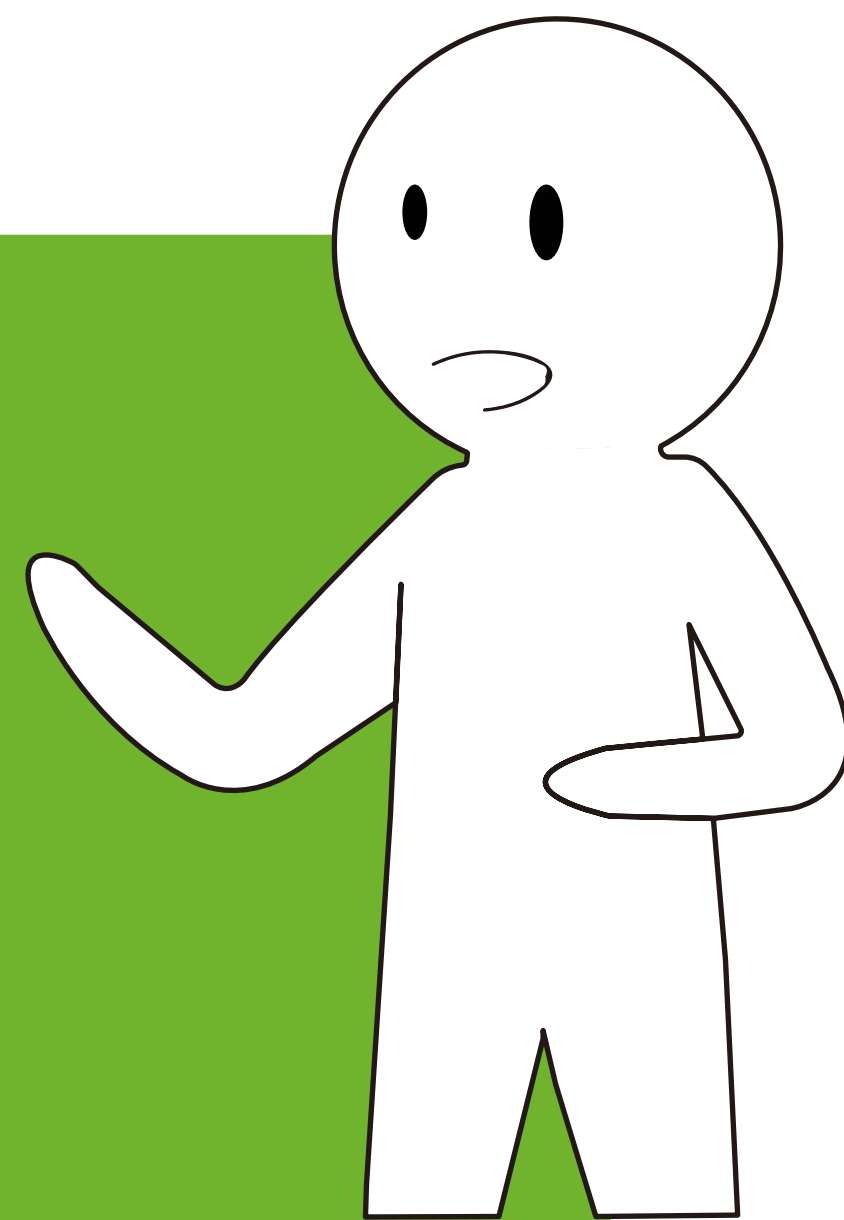
信息安全意识漫谈

——二次验证



安全建议

- 关注你的各种重要账号是否开启了二次验证，有些是默认打开，有些是需要人工开启；
- 不要告诉任何人你的短信验证码；
- 换手机号后记得修改二次验证通知的手机号。



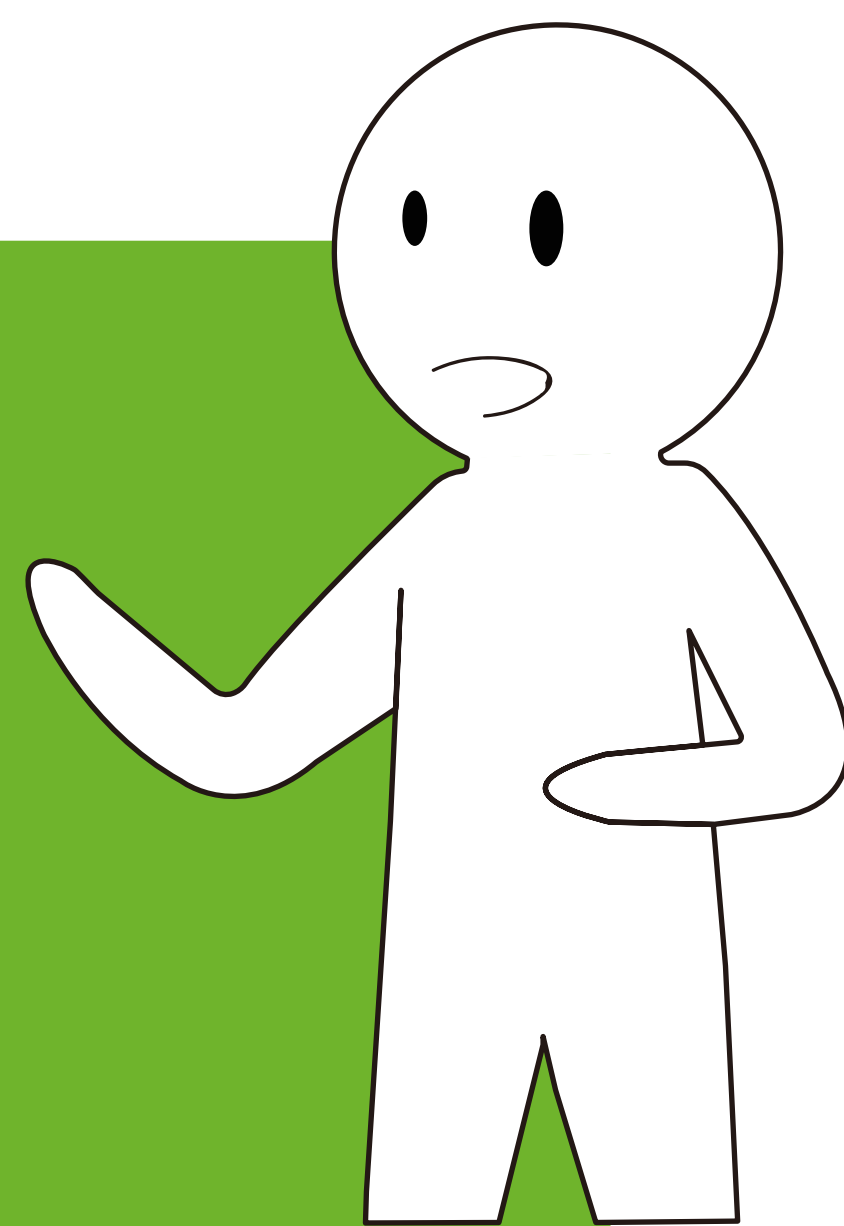
信息安全意识漫谈

——手机出售前脱密



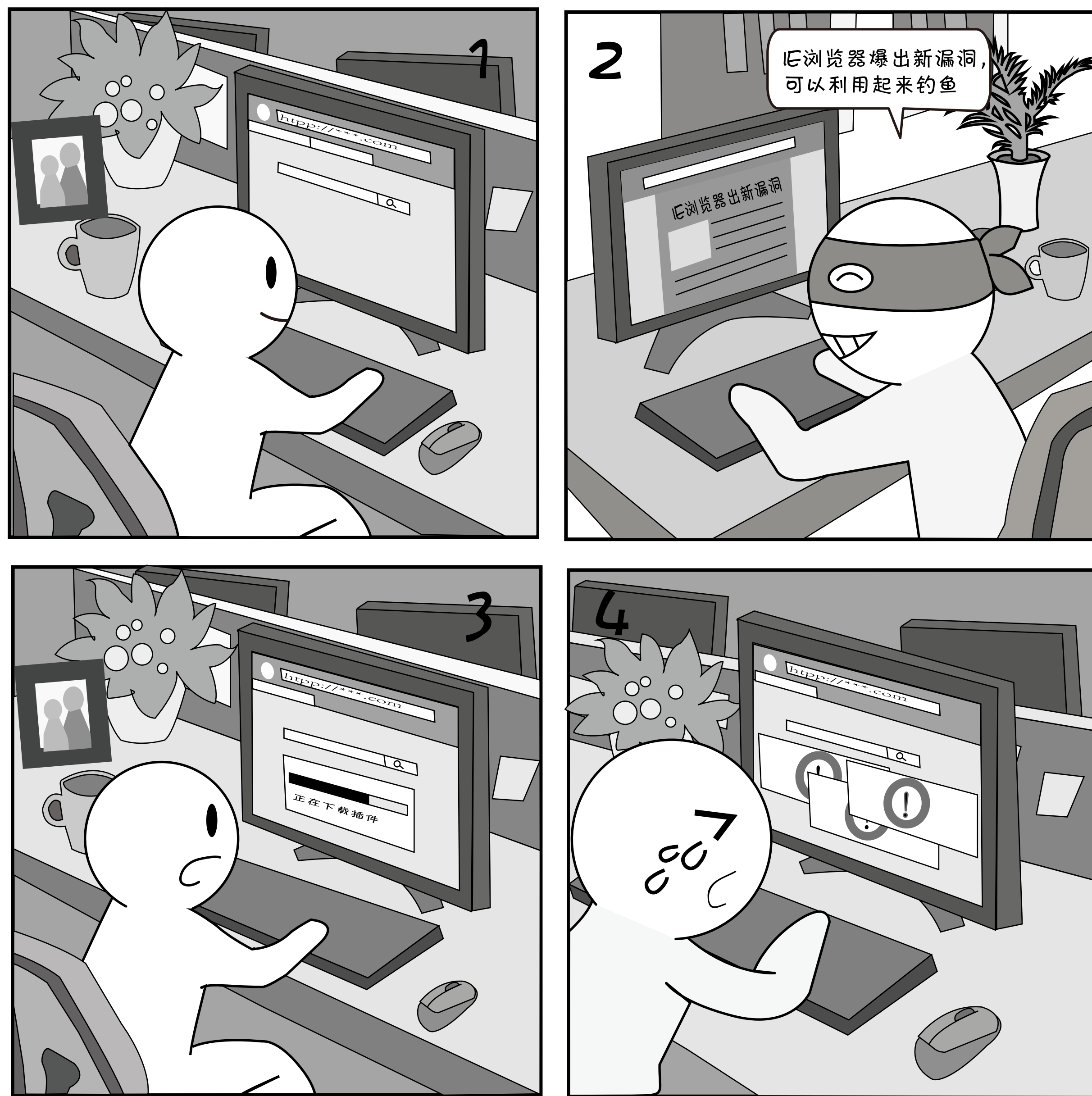
安全建议

- 手机出售前除了恢复出厂设置外，还需要用大的视频文件反复拷贝删除几次；
- 技术宅可以用非原厂ROM刷机，这样可以清除可能遗留的原厂账号信息。



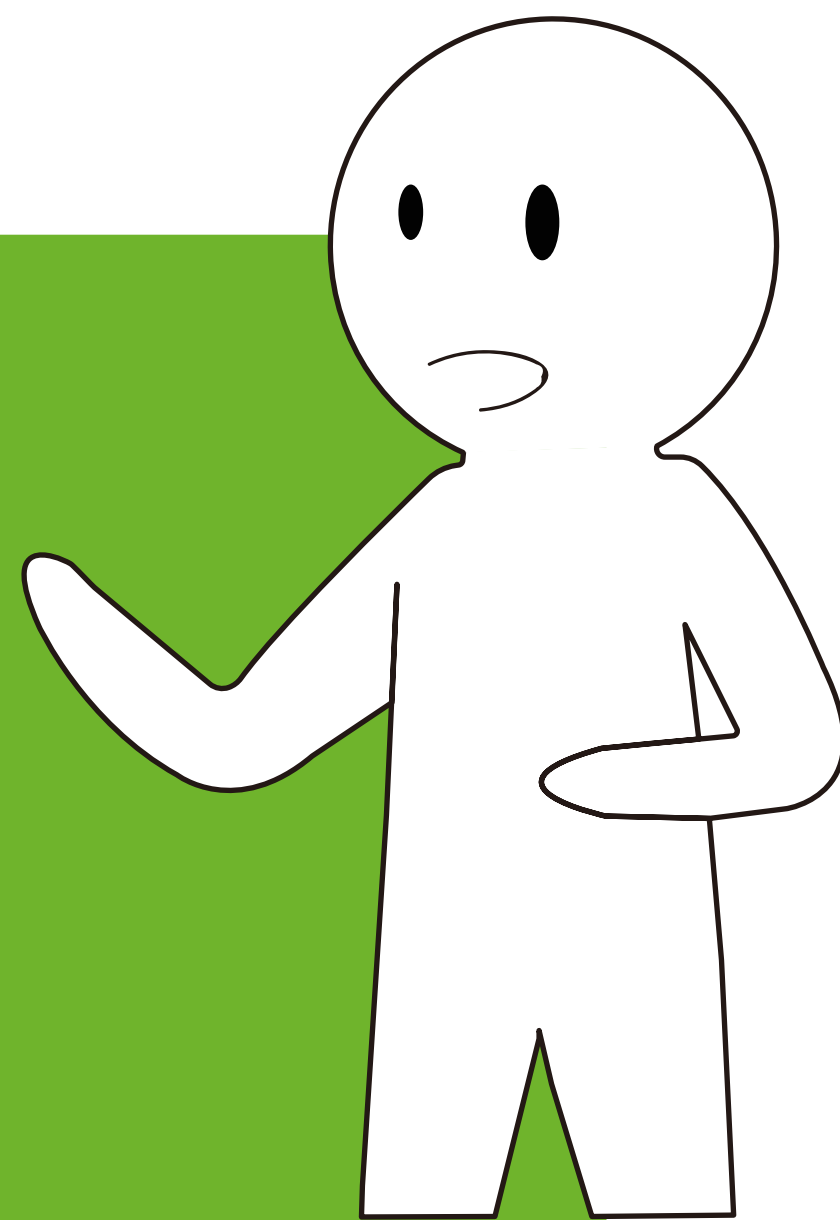
信息安全意识漫谈

——浏览器选择



安全建议

- 建议使用安全性更高的浏览器Firefox, Chrome等;
- 养成好的上网习惯, 尽量不在网页中保存账号, 密码;
- 访问外部资源时, 尽量使用非IE内核的浏览器;
- 及时升级系统和软件版本, 避免由于低版本漏洞造成信息泄漏。



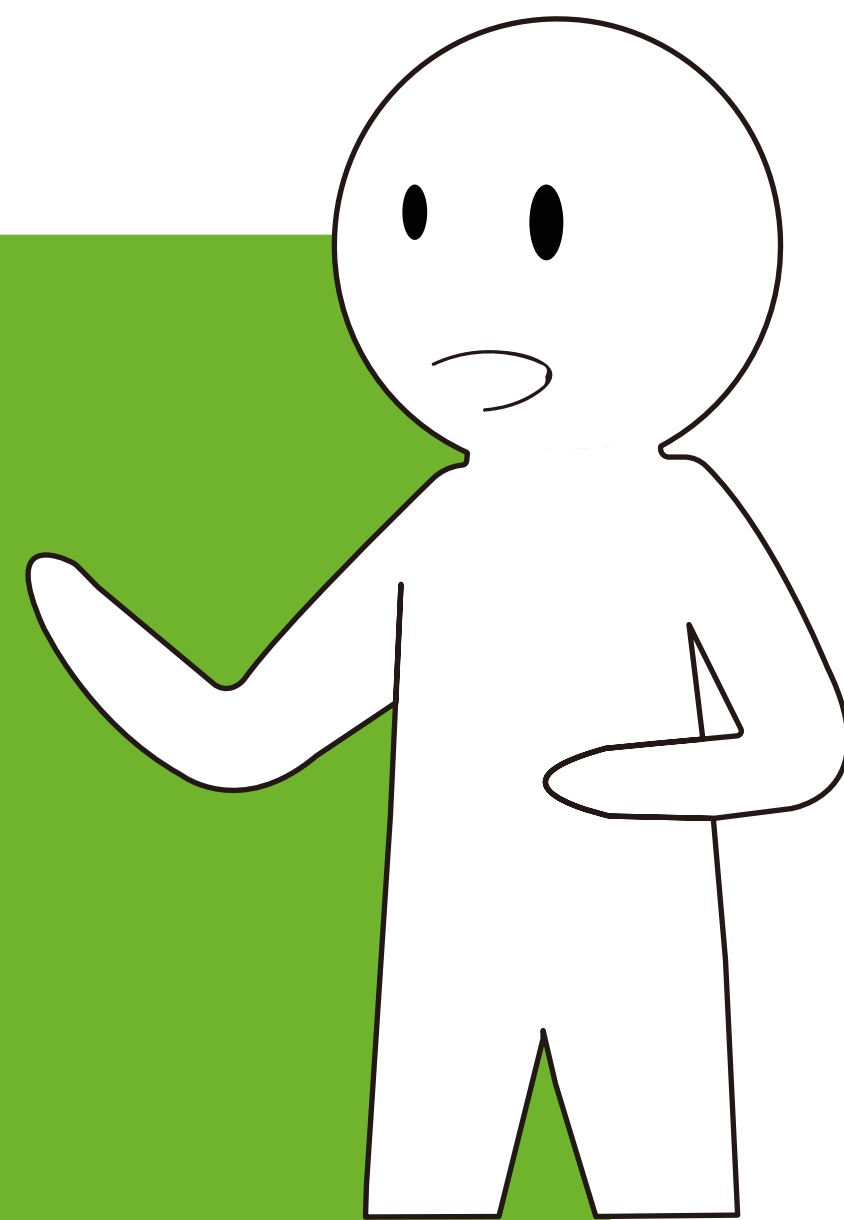
信息安全意识漫谈

——家用路由器安全配置



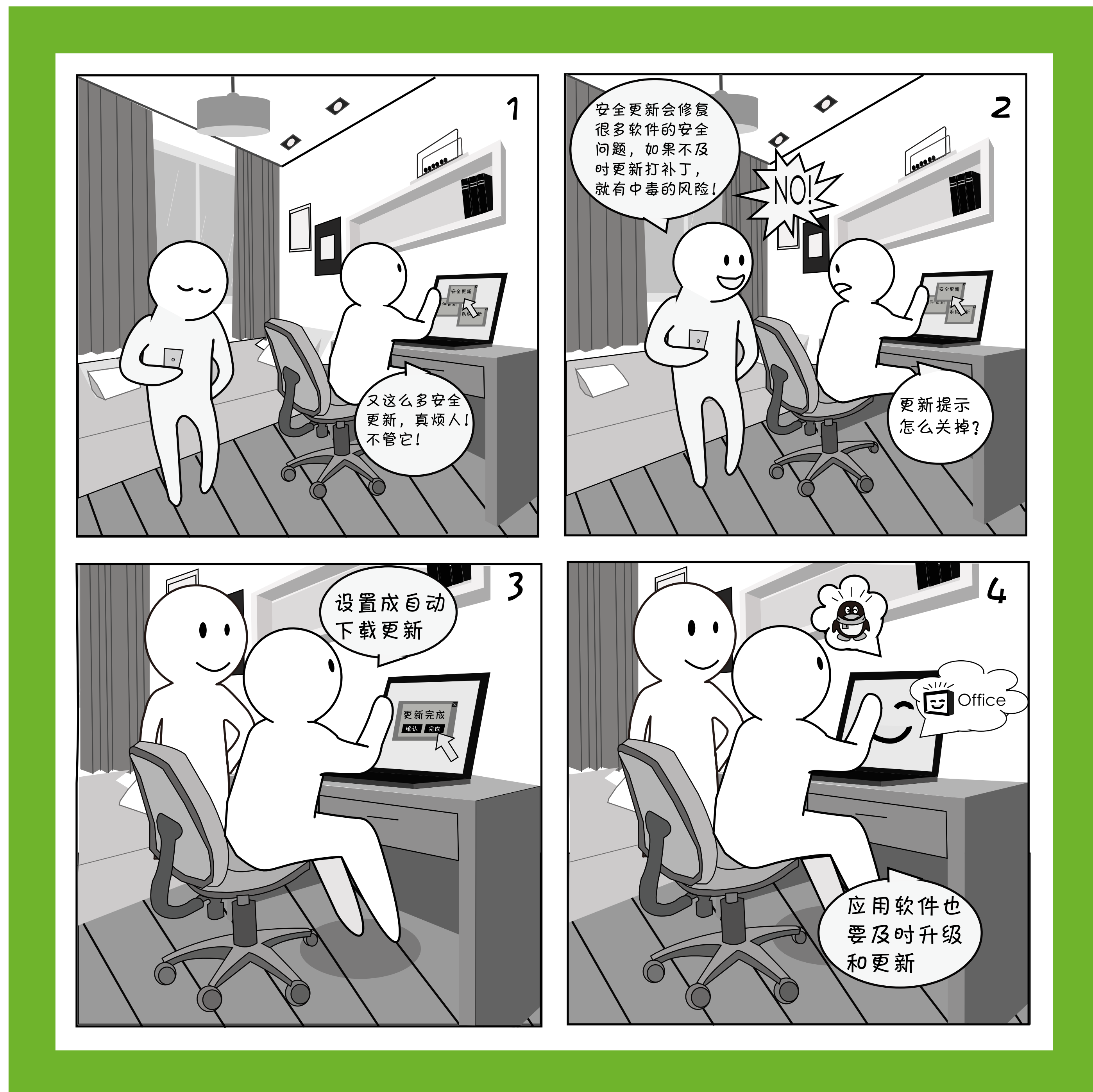
安全建议

- 修改登录路由器的默认账号密码；
- 设置高复杂度的登陆密码和无线密码；
- 建议在MAC地址连接，添加已知设备，就算密码泄露别人也无法连接路由器。



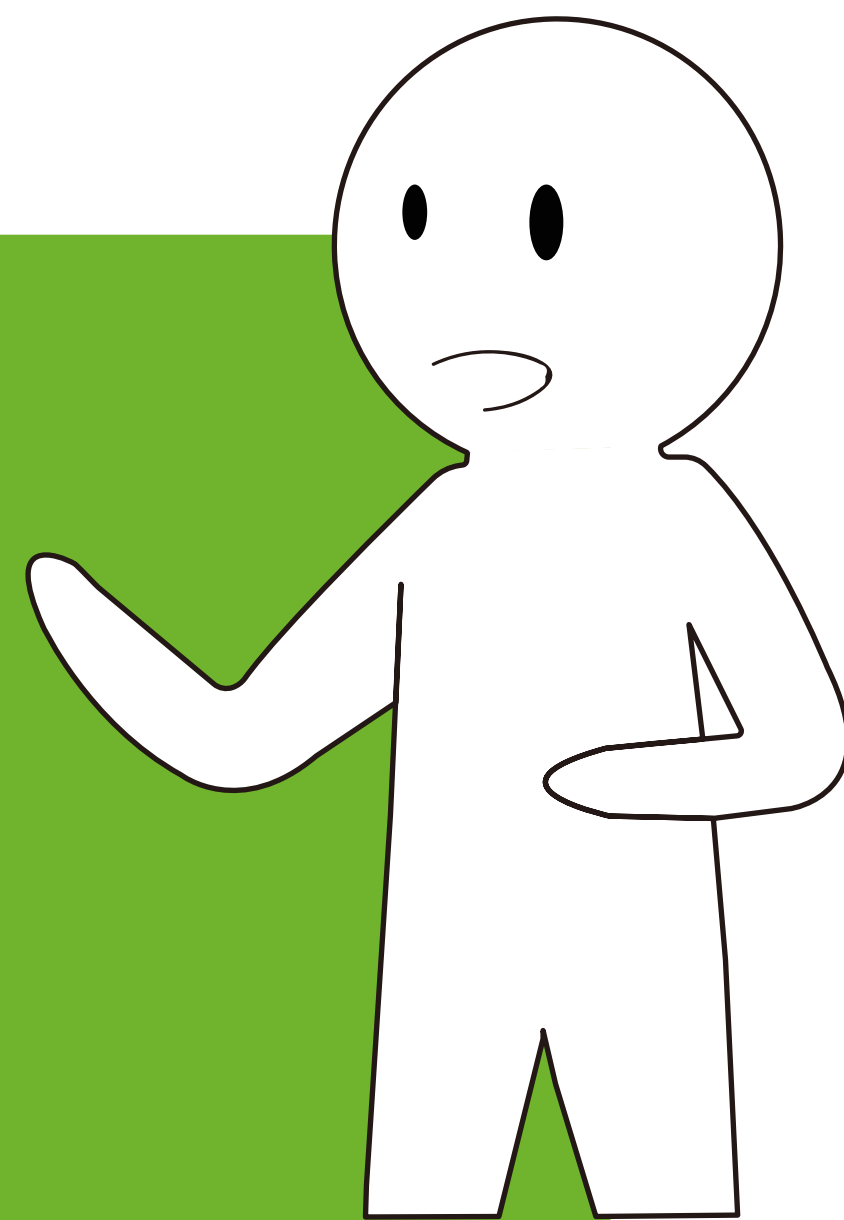
信息安全意识漫谈

——家用智能设备安全配置



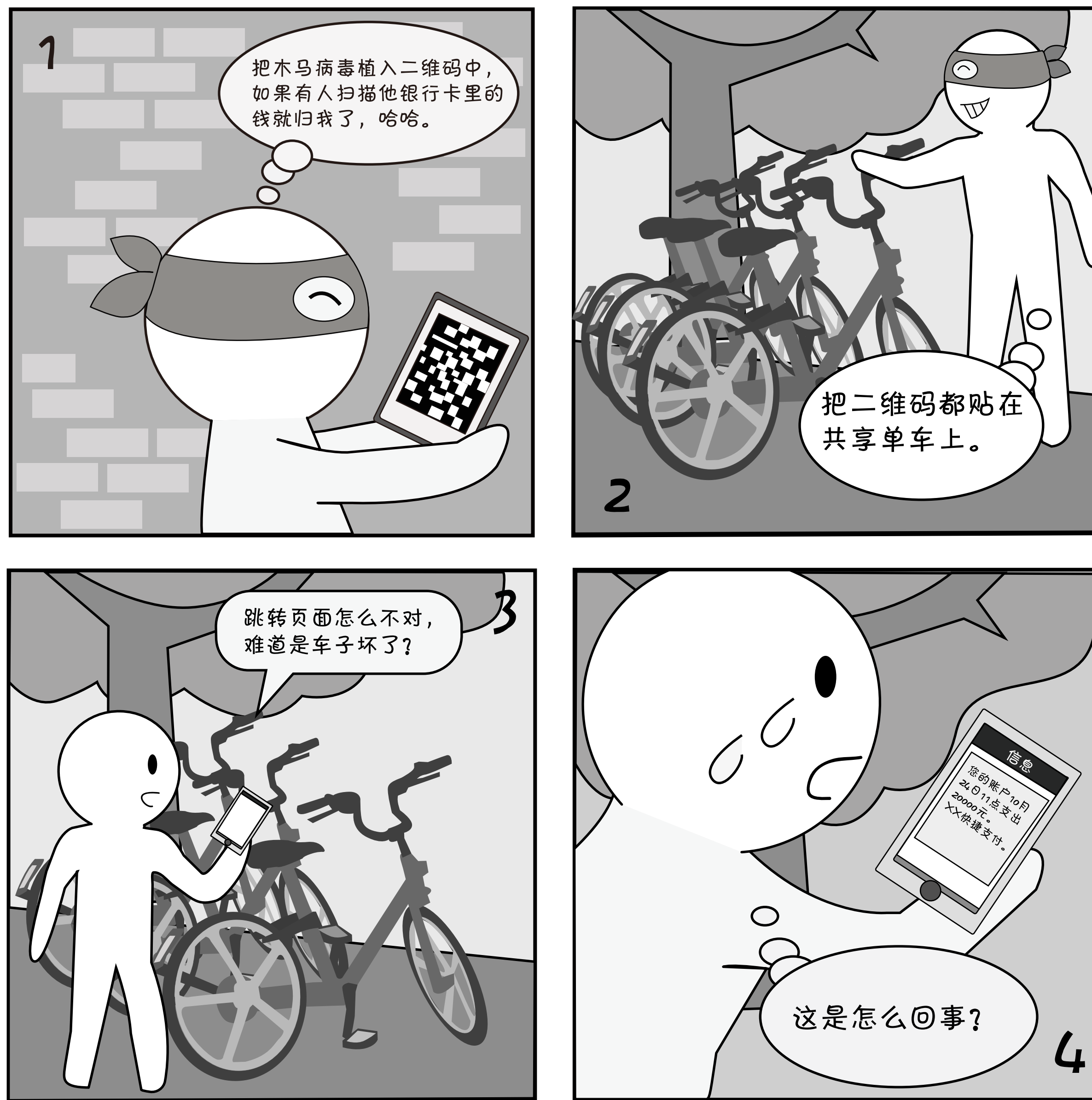
安全建议

- 建议打开操作系统和各个应用的自动安全更新，或有更新时提示；
- 建议得知漏洞或更新通告后，了解漏洞详情，对于重要的更新第一时间手工安装。



信息安全意识漫谈

——扫描二维码



安全建议

- 在扫描公共二维码时，先确定二维码是否有被替换或者覆盖的痕迹；
- 建议使用手机防护软件扫描二维码，预览扫描结果，提前检查；
- 尽量不要扫描陌生人发来的二维码。

